

# Attività | 2017



Oltre **400** escursioni organizzate dalle **16** sezioni del **Club Alpino Italiano** riunite nell'associazione

**LE ALPI DEL SOLE**

QUINDICESIMA EDIZIONE





## CANDELA: OFFICINA E NON SOLO.

Dal 1961 Candela Gomme offre un servizio completo di assistenza per la tua auto nell'ampio e moderno centro multifunzionale di oltre 800 metri quadrati.

Qui offriamo ai nostri clienti non solo le gomme, ma anche revisioni, sanificazioni, cambio olio, tagliandi e tutta la meccanica in generale.

**Il tutto certificato EUROMASTER.**



## GUARDIAMO OLTRE, GUARDIAMO E-BIKE.

Così adesso Candela è anche noleggio delle E-bike Bosch: le bici a pedalata assistita sono la nuova frontiera delle due ruote, che permettono a tutti di andare ovunque.



**6 MODELLI**

**a partire da 20 euro**

[www.candelagomme.it](http://www.candelagomme.it)

CANDELA GOMME • via Cuneo 96 • 12011 Borgo San Dalmazzo (CN) • (+39) 0171.265900 • [info@candelagomme.it](mailto:info@candelagomme.it)

# Copertura assicurativa CAI

L'iscrizione al Club Alpino Italiano garantisce **automaticamente** la copertura assicurativa per gli **infortuni** e la **responsabilità civile verso terzi in ATTIVITÀ SOCIALE** e per le spese inerenti il **Soccorso Alpino**. È inoltre possibile attivare **facoltativamente** la copertura assicurativa per **infortuni e responsabilità civile in ATTIVITÀ PERSONALE**. Di seguito si forniscono i dettagli.

## MASSIMALI E COSTI 2017

### COPERTURE ASSICURATIVE PER I SOCI

#### POLIZZA INFORTUNI SOCI IN ATTIVITÀ SOCIALE

**Massimali Combinazione A:** morte € 55.000,00; invalidità permanente € 80.000,00; rimborso spese di cura € 1.600,00 (franchigia € 200,00). **Premio:** compreso nella quota associativa.

**Massimali Combinazione B:** morte € 110.000,00; invalidità permanente € 160.000,00; rimborso spese di cura € 2.000,00 (franchigia € 200,00). **Premio aggiuntivo annuo** per accedere alla combinazione B: € 3,80.

La garanzia per la presente categoria decorre dalle ore 24,00 del 31/12/2016 e scade al 31/12/2017. Per gli anni successivi al primo si precisa che la garanzia è automaticamente prestata dal 31/12 al 31/03 di ogni anno a tutti i Soci in regola con il tesseramento dell'anno precedente.

- **Soci in regola con il tesseramento 2016:** la garanzia si estende sino al 31/03/2017; possono richiedere l'attivazione del massimale integrativo al costo di € 3,80 solo al momento del rinnovo;
- **nuovi Soci:** sono coperti dalla polizza infortuni a partire dal giorno successivo all'iscrizione (anche nel periodo 1° novembre - 31 dicembre 2016), a condizione che risultino registrati nella piattaforma di tesseramento; possono optare, solo al momento dell'iscrizione, per il massimale combinazione B al costo di € 3,80.

#### POLIZZA SOCCORSO ALPINO IN EUROPA (valida anche in attività personale)

- **Soci in regola con il tesseramento 2016:** la garanzia si estende sino al 31/03/2017;
- **nuovi Soci:** la garanzia è attiva dal giorno successivo all'iscrizione (anche nel periodo 1° novembre - 31 dicembre 2016).

**Massimale per Socio:** rimborso spese € 25.000,00; diaria da ricovero ospedaliero € 20,00/giorno per massimo 30 giorni.

**Massimale per assistenza medico psicologo per gli eredi:** € 3.000,00/Socio.

**Premio:** compreso nella quota associativa.

#### POLIZZA DI RESPONSABILITÀ CIVILE IN ATTIVITÀ SOCIALE

Per i Soci in regola con il tesseramento è attiva la copertura di responsabilità civile in attività sociale. I non Soci che partecipano alle attività sociali sono automaticamente coperti per la responsabilità civile verso terzi. Le garanzie sono prestate senza applicazione di franchigia.



## COPERTURE ASSICURATIVE SOCI IN ATTIVITÀ INDIVIDUALE

### POLIZZA INFORTUNI

Per tutti i Soci in regola con il tesseramento 2017 è possibile attivare una polizza personale contro gli infortuni che dovessero derivare dall'attività personale propriamente detta in uno dei contesti tipici di operatività del nostro Sodalizio (alpinismo, escursionismo, speleologia, scialpinismo, ecc.). La polizza copre tutti gli ambiti di attività tipiche del Sodalizio senza limiti di difficoltà e di territorio e ha durata annuale, dal 1° gennaio al 31 dicembre 2017.

**Massimale Combinazione A:** morte € 55.000,00; invalidità permanente € 80.000,00; spese di cura € 1.600,00 (franchigia € 200,00); diaria da ricovero giornaliera € 30,00. **Premio annuale:** € 92,57.

**Massimale Combinazione B:** morte € 110.000,00; invalidità permanente € 160.000,00; spese di cura € 2.000,00 (franchigia € 200,00); diaria da ricovero giornaliera € 30,00. **Premio annuale** € 185,14.

Tale copertura è attivata dalla Sezione, su richiesta del Socio mediante il Modulo 11, attraverso la piattaforma di Tesseramento e la copertura sarà operante dalle ore 24:00 del giorno di inserimento nella piattaforma di Tesseramento.

Una copia del Modulo 11, redatto in duplice copia debitamente compilato e sottoscritto, dovrà essere consegnata, come ricevuta, al Socio e una copia dovrà essere conservata a cura della Sezione.

La polizza infortuni soci in attività individuale non è cumulabile con la Polizza Infortuni Titolati e Qualificati (Sezionalisti) e la Polizza Infortuni Volontari CNSAS.

La polizza è stipulata a Contraenza Club Alpino Italiano e non dà alcun diritto a detrazione fiscale.

### POLIZZA DI RESPONSABILITÀ CIVILE

I Soci in regola con il tesseramento 2017 possono attivare una polizza di Responsabilità Civile che tiene indenni - previa corresponsione del relativo premio - di quanto si debba pagare, quali civilmente responsabili ai sensi di legge, a titolo di risarcimento (capitali, interessi, spese) per danni involontariamente cagionati a terzi per morte, per lesioni personali e per danneggiamento a cose, in conseguenza di un fatto verificatosi durante lo svolgimento delle attività personali, purché attinenti al rischio alpinistico, escursionistico o comunque connesso alle finalità del CAI (di cui all'art. 1 dello Statuto vigente).

Nella garanzia sono compresi il Socio che vi ha aderito unitamente alle persone comprese nel nucleo familiare, ed i figli minorenni anche se non conviventi, purché regolarmente soci per l'anno 2017.

La polizza avrà durata annuale, dal 1° gennaio al 31 dicembre 2017.

**Premio annuale:** € 21,00.

Tale copertura è attivata dalla Sezione, su richiesta del Socio mediante il Modulo 12, attraverso la piattaforma di Tesseramento e la copertura sarà operante dalle ore 24:00 del giorno di inserimento nella piattaforma di Tesseramento.

Una copia del Modulo 12, redatto in duplice copia debitamente compilato e sottoscritto, dovrà essere consegnata, come ricevuta, al Socio e una copia dovrà essere conservata a cura della Sezione.

Sul sito [www.cai.it](http://www.cai.it) nell'area ASSICURAZIONI sono visionabili e scaricabili tutte le polizze integrali del CAI e la relativa modulistica, nonché il "Manuale d'uso delle coperture del Club Alpino Italiano".

Ulteriori informazioni e chiarimenti potranno essere richiesti telefonicamente, dal lunedì al venerdì, all'Ufficio Servizi Assicurativi, dott. Pietro Vecchiato Cortinovis, tel. 02/205723206 e via e-mail ai seguenti indirizzi: [p.cortinovis@cai.it](mailto:p.cortinovis@cai.it), [assicurazioni@cai.it](mailto:assicurazioni@cai.it).

**RIFUGIO Migliorero** CAI Sezione di Fossano  mt. 2100

*Per tutti gli ospiti sono a disposizione i seguenti servizi:*

- Grande cucina attrezzata di fornelli pentole e stoviglie, dove è possibile cucinare i propri viveri
- Ampio salone con 70 posti tavola
- N. 80 posti letto in confortevoli camerette e cameroni
- Biblioteca e Connessione WiFi
- Palestra di roccia (a 100 mt. dal rifugio)
- Doccia calda (a pagamento)

**Il Rifugio Migliorero NON FORNISCE SERVIZIO DI RISTORAZIONE**  
Questo è possibile solo su prenotazione per chi effettua la traversata GTA o VIA ALPINA  
E' attivo il servizio BAR con panini, torte e bevande calde  
Totale autonomia energetica mediante pannelli fotovoltaici  
Ampia scelta di escursioni estive e scialpinistiche primaverili

**VI ASPETTIAMO AL RIFUGIO MIGLIORERO**

**RIFUGIO MIGLIORERO** - Lago Inf. dell'Ischiator 2100 m - Tel 0171 95802 - [www.cai fossano.it/migliorero](http://www.cai fossano.it/migliorero)  
mail: [rifugiomigliorero@libero.it](mailto:rifugiomigliorero@libero.it) - Località: Bagni di Vinadio in Alta Valle Stura  
Custodi: Oscar Bagnis 338.8009474 - Albergo Nasi 0171.95834

# Attività

## GENNAIO

**04 | Gita con le racchette da neve**, meta da stabilire, MONDOVÌ, Alpinismo Giovanile, A. Camperi, G. Ghiazza.

**06 | Gita sulla neve, Fiaccolata in Bisalta**, PEVERAGNO, Gruppo Beinette, A. Forneris, M. Tecco.

**06 | Gita con le racchette da neve al Rifugio Carbonetto**, Valle Stura, SALUZZO.

**06 | Befana sulla neve con sci e racchette da neve**, meta da stabilire, SAVIGLIANO.

**08 | Gita con le racchette da neve**, meta da stabilire, SAVONA, Sottosezione di Cengio, M. Borgogno, I. Zunino.

**13 | Gita con le racchette da neve sotto la luna piena al Bric Berciassa**, Valle Verme-nagna, CERVASCA, F. Bruno, A. Cavallo.

**14 | Gita notturna con le racchette da neve**, meta da stabilire, ALBA, R. Antona, C. Cigliutti.

**14 | Gita notturna con le racchette da neve in Valle Tanaro**, ORMEA.

**15 | Gita scialpinistica e con le racchette da neve**, meta da stabilire, CUNEO, Sottosezione di Borgo San Dalmazzo, V. Bono, B. Girardi, D. Argirò, P.L. Bono.

**15 | Gita scialpinistica e con le racchette da neve al Cugn**

**di Gorla da Borgata Mattalia (Elva)**, Valle Maira, CUNEO, Sottosezione di Dronero, S. Chiardola, S. Simondi.

**15 | Giro della Caprazoppa da Finalborgo**, Liguria di Ponente, GARESSIO.

**15 | Sicuri sulla Neve, incontro con il Soccorso Alpino**, meta da stabilire, PEVERAGNO, B. Dalbesio.

**15 | Sicuri sulla Neve**, gita in Valle Varaita, RACCONIGI, SALUZZO, Alpinismo Giovanile, in collaborazione con Scuola Alpi Ovest.

**15 | Aggiornamento Artva, Neve e Valanghe**, meta da stabilire, SAVONA, Scuola di Alpinismo e Scialpinismo.

**15 | Gita con le racchette da neve nelle Valli Toiranesi**, Liguria di Ponente, SAVONA, Gruppo Grotte.

**22 | Gita scialpinistica e con le racchette da neve**, meta da stabilire, CERVASCA, A. Passero, D. Coccia, P. Turinetti.

**22 | Fitwalking del Cuore**, Saluzzo, SALUZZO.

**22 | Gita scialpinistica Cima la Gardiola da Certosa di Pesio**, Valle Pesio, SAVONA, L. De Ferrari, F. Anselmo.

**22 | Gita con le racchette da neve**, meta da stabilire, SAVONA, Sottosezione di Cengio, S. Temporin, A. Chiarlone.

**29 | Gita con le racchette da neve al Monte Ghincia**

**Pastour**, Valle Po, CAVOUR, G. Menotti.

**29 | Escursione Sanremo-Bussana Vecchia**, Liguria di Ponente, CEVA, in collaborazione con AVIS Ceva.

**29 | Escursione ad anello da Peagna**, Liguria di Ponente, FOSSANO, Gruppo Benese.

**29 | Gita scialpinistica, Costiera dell'Uja**, Valle dell'Orco, MONDOVÌ, Scuola F. Cavarero.

**29 | Escursione in Liguria**, MONDOVÌ, Alpinismo Giovanile, A. Camperi, G. Ghiazza.

**29 | Escursione in Liguria**, ORMEA.

**29 | Gita sulla neve**, meta da stabilire, PEVERAGNO, Gruppo Beinette, F. Ferrero, D. Bergese.

**29 | Gita con le racchette da neve a Bric la Plata**, Valle Po, SALUZZO.

**29 | Escursione nel Finalese con sorpresa archeologica**, Riviera di Ponente, SAVONA, in collaborazione con la Sezione CAI di Arenzano, M. Ciccione.

**29 | Cicloescursione ad anello Portofino Winter da Camogli**, Liguria di Levante, SAVONA, L. Verdino, F. Scotto.

## FEBBRAIO

**05 | Gita con le racchette da neve al Monte Birrone**, Valle Maira, CERVASCA, F. Galeasso.

**05 | Gita con le racchette da neve in Valle Mongia**, CEVA, in collaborazione con la Pro Loco di Battifollo.

**05 | Gita con le racchette da neve in Valle Tanaro**, ORMEA.

**05 | Gita scialpinistica alla Cima Ciuaiera da Camperi (Bossea)**, Valle Corsaglia, SAVONA, L. Clerico, E. Berta.

**08 | Gita con le racchette da neve ai Soffioni di Gaio-la**, Valle Stura, SAVIGLIANO, Gruppo Rosa.

**09 | Ferrata degli Artisti**, Magliolo, Liguria di Ponente, CEVA.

**10 | Notturna in Rifugio, gita scialpinistica e con le racchette da neve**, meta da stabilire, SAVONA, L. Grillotti, M. Fardellini.

**11 | Gita notturna con le racchette da neve**, meta da stabilire, CUNEO, sottosezione di Borgo San Dalmazzo, M. Giordanengo, G. Rosso.

**11 | Gita notturna con le racchette da neve al Bric Mindino**, GARESSIO, R. Pelagatti.

**12 | Gita scialpinistica**, meta da stabilire, CERVASCA, A. Passero, O. Collino.

**12 | Gita con le racchette da neve**, meta da stabilire, FOSSANO, Gruppo Escursionismo.

**12 | Gita per famiglie con le racchette da neve**, meta da stabilire, RACCONIGI.

**12 | Gita con le racchette da neve**, meta da stabilire, SAVIGLIANO.

**12 | Gita scialpinistica Rocca Nera da Crissolo**, Valle Po, SAVONA, G. Selis, R. Caviglia.



Ombre su neve, Valle Verme-nagna (foto di Nanni Villani).

## SAVONA

### PENSIONATI SULLE PELLI

*Tutti i mercoledì fino al disgelo*, gita infrasettimanale per pensionati e affini con meta e itinerario da stabilire di volta in volta; informazioni in sede, tel. 019.854489.

### INFRABIKE

*Tutti i mercoledì da gennaio a novembre*, gita per tutti sui nostri bricchi, proposta pubblicata sul sito [www.caisavona.it](http://www.caisavona.it) entro la mattina precedente.



**12 | Tour delle Cinque Stelle da Stella San Martino**, gita cicloescursionistica con merenda sinoira, SAVONA, S. Risso, F. Scotto.

**12 | Gita con le racchette da neve**, meta da stabilire, SAVONA, Sottosezione di Cengio, M. Colla, M. Zunino.

**18 | Gita con le racchette da neve al Bric Mindino da Colla di Casotto**, Valle Tanaro, SAVONA, Sottosezione Valbormida, A. Abate, C. Badano.

**19 | Gita sulla neve**, meta da stabilire, PEVERAGNO, E. Viada.

**19 | Gita con le racchette da neve**, meta da stabilire, ALBA, R. Antona.

**19 | Da Finalborgo a Borgo Verezzi**, Liguria di Ponente, CAVOUR, L. Biei.

**19 | Gita scialpinistica**, meta da stabilire, CUNEO, sottosezione di Borgo San Dalmazzo, V. Bono, M. Ghibaud.

**19 | Traversata Bocca di Magra-Lerici**, Liguria di Levante, FOSSANO, Gruppo Benese.

**19 | Escursione in Costa Azzurra**, GARESSIO, A. Andreis.

**19 | Gita con le racchette da neve al Monte Alpet**, Valle Corsaglia, MONDOVÌ, Alpino Giovane, A. Camperi, G. Ghiazza.

**19 | Anello Andora-Colla Micheri-Capo Mele**, Riviera di Ponente, ORMEA.

**19 | Palestra speleologica all'aperto**, Ex Cava Romana, Borgo Verezzi, SAVONA, Gruppo Grotte.

**19 | Gita scialpinistica alla Cima delle Lose da Argentera**, Valle Stura, SAVONA, S. Faccio, A. Bormida.

**22 | Gita con le racchette da neve Paraloup-Alpe di Rittana**, Valle Stura, CEVA.

**25 | Gita con le racchette da neve in Valle d'Aosta**, 2 giorni, SALUZZO.

**25 | Gita con le racchette da neve nella Valle della Clarée**, Hautes-Alpes, 2 giorni, SAVONA, Sottosezione di Cengio, M. Borgogno, I. Zunino.

**26 | Gita con racchette da neve**, meta da stabilire, ALBA, R. Antona.

**26 | Cicloescursione alla Rocca dei Corvi e al Monte Mao**, Liguria di Ponente, ALBA, A. Irinot.

**26 | Escursione al Bric delle Forche da Celle Ligure**, Liguria di Ponente, CEVA.

**26 | Gita scialpinistica e con le racchette da neve al Monte Estelletta da Chialvetta**, Valle Maira, CUNEO, Sottosezione di Dronero, S. Chiardola, S. Simondi.

**26 | Gita con le racchette da neve Colle di Cervetto, Monte Riba del Gias e Testa di Garitta Nuova** da Becetto, Valle Varaita, MONDOVÌ, E. Mantero, P. Torelli.

**26 | Escursione sull'Altopiano delle Manie con merenda**, Liguria di Ponente, RACCONIGI.

**26 | Gita scialpinistica alla Cima Tre Chiosis da Genzana (Pontechianale)**, SAVONA, F. Aledda, L. Grillotti.

**28 | Escursione al Monte Carmo**, Alpi Liguri, CERVASCA, M. Streri, I. Ollivero, F. Bruno.

## MARZO

**02 | Traversata del Monte Bianco in sci da Punta Helbronner**, Valle d'Aosta, SAVIGLIANO.

**02 | Escursione al Monte Serro da Costa (Framura)**, Liguria Di Levante, SAVONA, F. Alvazzi, E. Quaranta.

**05 | Gita con le racchette da neve in Val Ferret**, Valle d'Aosta, 2 giorni, BRA, P.P. Mattis.

**05 | Gita scialpinistica**, meta da stabilire, CERVASCA, M. Marcolin, O. Collino, L. Bernardi.

**05 | Escursione a Cap Ferrat, Costa Azzurra**, CUNEO,

Sottosezione di Borgo San Dalmazzo, D. Argirò, P. Marino.

**05 | Lungo il Grande Fiume Po**, FOSSANO, Gruppo Ciclo.

**05 | Sentiero dell'Onda, Albenga-Alassio**, Liguria di Ponente, FOSSANO, Gruppo Escursionismo.

**05 | Gita sulla neve, Moneisi-Rifugio Sanremo**, Valle Arrosia, GARESSIO, U. Briatore.

**05 | Anello di Toirano**, Valle Varatello, ORMEA.

**05 | Gita con le racchette da neve**, meta da stabilire, PEVERAGNO, G. Dalbesio, M. Clerico.

**05 | Cicloescursione ad anello Santuario Di Lampedusa-Monte Sette Fontane da Santo Stefano al Mare**, Liguria di Ponente, SAVONA, R. Panetta, M. Rebagliati.

**05 | Gita scialpinistica Quota Rosa**, meta da stabilire, SAVONA.

**05 | Monte Alpe**, Valle Pennavaira, SAVONA, Sottosezione di Cengio, M. Nari, O. Consiglio.

**09 | Escursione ad anello Sentiero Cinque Ponti, da Montagna alle Rocche Bianche**, Liguria di Ponente, SAVONA, C. Piramide, E. Quaranta.

**10 | Gita con le racchette da neve sotto la luna piena**, meta da stabilire, CERVASCA, F. Bruno, A. Cavallo.

**12 | Gita con le racchette da neve nel Vallone dell'Arma da San Giacomo al Rifugio Carbonetto**, Valle Stura, CEVA.

**12 | Gita per famiglie con le racchette da neve**, meta da stabilire, RACCONIGI.

**15 | Sentiero del Maira, da**

**Cavallermaggiore a Racconigi**, SAVIGLIANO, Gruppo Rosa.

**12 | Escursione pre stage all'Arma Pollera**, Liguria di Ponente, SAVONA, Gruppo Grotte.

**12 | Alla Ricerca dei Troll**, gita scialpinistica, Valle Verme-nagna, SAVONA, L. Da Costa, F. Beltramini, D. Antoniol, G. Lo Bartolo, S. Ferrazzano.

**18 | Gita scialpinistica in Val Pellice, 2 giorni**, CUNEO, Sottosezione di Borgo San Dalmazzo, V. Bono, M. Ghibaud, B. Girardi.

**18 | Gita scialpinistica in Val Martello**, Parco Nazionale dello Stelvio, 7 giorni, SAVONA, A. Bormida, G. Selis.

**18 | Escursione Monte Cordona da Sori**, Liguria di Levante, SAVONA, Sottosezione Valbormida, A. Abate, C. Camporeggi.

**19 | Rocca Barbena**, Alpi Liguri, ALBA, C. Belloni, G. Prunotto.

**19 | Festa della Neve** organizzata dallo Sci e Snow Club Ceva, CEVA.

**19 | Gita con le racchette da neve**, meta da stabilire, CUNEO, Sottosezione di Borgo San Dalmazzo, P.L. Bono, G. Rosso.

**19 | Castell'Ermo**, Val Pennavaira, Fossano, Gruppo Benese.

**19 | Lungo il Fiume Pesio**, FOSSANO, Gruppo Ciclo.

**19 | Escursione nella Riserva Naturale delle Sorgenti del Belbo**, Valle Belbo, ORMEA.

**19 | Escursione Breil-Col de Brouis-Piena Alta-Ex Dogana di Fanghetto**, Valle Roya, PEVERAGNO, M. Sasia, M. Cavallo.

# MENARDI

AUTO GROUP

S. Rocco Bernezzo (CN) Via Valle Grana, 106  
Tel. 0171.687075

www.menardiautogroup.com  
info@menardiautogroup.com

f Menardi Auto Group

Da oltre **50 ANNI** ci prendiamo cura della **TUA** auto

Km. 0 - Aziendale - Usato  
Oltre **200** auto in pronta consegna

Visitate il nostro sito  
[www.menardiautogroup.com](http://www.menardiautogroup.com)



19 | **Amici per le pelli**, gita scialpinistica e con le racchette da neve, meta da stabilire, SAVIGLIANO.

19 | **Alta Via del Golfo dell'Isola, da Bergeggi a Noli**, Liguria di Ponente, SAVONA, Sottosezione di Cengio, A. Baccelli, M. Colla.

20 | **Gita con le racchette da neve alla Capanna Maentino**, Val Chisone, CAVOUR, G. Menotti.

23 | **Escursione al Monte Guardiabella, da San Bernardo di Conio al Colle San Bartolomeo**, Liguria di Ponente, SAVONA, F. Alvazzi, M. Carbone.

25 | **Gita scialpinistica Monte Thabor**, Valle Stretta, 2 giorni, BARGE, Maurizio Dagna.

25 | **Gita sulla neve**, meta da stabilire, 2 giorni, PEVERAGNO, Gruppo Beinette, F. Ferrero, D. Bergese.

26 | **Gita con le racchette da neve**, meta da stabilire, CERVASCA, F. Galeasso.

26 | **Gita a Montallegro**, Rappallo, CEVA, in collaborazione con AVIS CEVA.

26 | **Gita scialpinistica e con le racchette da neve al Monte Cappel da Lausetto**, Valle Maira, CUNEO, Sottosezione di Dronero, S. Simondi, B. Chiardola, S. Chiardola.

26 | **Escursione nel Finalese**, Liguria di Ponente, MONDOVI, Alpinismo Giovanile, A. Camperi, G. Ghiazza.

26 | **Escursione al Monte Carmo**, Liguria di Ponente, RACCONIGI.

29 | **Escursione da Albenga**

**ad Alassio**, Liguria di Ponente, RACCONIGI, in collaborazione con UNITRE.

26 | **Gita con le racchette da neve a Punta Ostanetta**, Valle Po, SALUZZO.

29 | **Gita con le racchette da neve nel Vallone di Bellino**, Valle Varaita, SAVIGLIANO, Gruppo Rosa.

30 | **Escursione ai monti Tregin e Roccagrande da Bargo**, Liguria di Levante, SAVONA, F. Alvazzi, E. Quaranta.

31 | **Monte Forato-Monte Matanna**, Alpi Apuane, 3 giorni, SAVONA, Sottosezione di Cengio, A. Baccelli, M. Caldera.

## APRILE

01 | **Traversata cicloescursionistica Monte Dubasso-Colle del Prione da Alto**, Liguria di Ponente, SAVONA, R. Panetta, M. Rebagliati.

02 | **Gita scialpinistica**, meta da stabilire, ALBA, G. Busso, G. Prunotto.

02 | **Pulizia dei Sentieri**, meta da stabilire, CERVASCA, M. I. Ollivero, P. Turinetti.

02 | **Traversata scialpinistica**, meta da stabilire, CUNEO, Sottosezione di Borgo San Dalmazzo, V. Bono, B. Girardi.

02 | **Entroterra ligure**, FOSSANO, Gruppo Ciclo.

02 | **Mangia Camina, Camina e Mangia**, Fossano, FOSSANO, Gruppo Escursionismo.

02 | **Escursione sulla Balconata di Ormea**, Valle Tanaro, ORMEA, in collaborazione con la Sezione CAI di Valenza.

02 | **Escursione Caso-Madonna della Guardia-Alas**, Liguria di Ponente, PEVERAGNO, in collaborazione con il Gruppo Beinette, U. Bellino.

02 | **Cicloescursione Due Ruote, Due Regge, da Raccogni a Stupinigi**, RACCONIGI.

02 | **Traversata scialpinistica**, meta da stabilire, SAVIGLIANO.

02 | **Gita scialpinistica alla Cima di Pian Ballaur da Carnino Superiore**, Valle Tanaro, SAVONA, M. Rebagliati, G. Selis.

02 | **A caccia dei pannelli artistici di Ellera**, Liguria di Ponente, SAVONA, StambArteTrek + BambiArteTrek, F. Guarnotta, C. Proverbio.

07 | **Escursione a Piene-Haute**, Valle Roya, SAVONA F. Alvazzi, P. Diani, in collaborazione con Unisabazia.

08 | **Gita scialpinistica**, meta da stabilire, 2 giorni, PEVERAGNO, D. Macagno.

08 | **Cicloescursione al Forte Geremia da Voltri**, Liguria di Levante, SAVONA, in collaborazione con la Sezione CAI di Novi Ligure, M. Fardellini.

08 | **Gita scialpinistica in Valle di Lanzo**, 2 giorni, SAVONA, S. Faccio, A. Bormida.

09 | **Escursione nel Parco Naturale di Piana Crixia**, Valle Bormida, ALBA, C. Belloini, V. Macario.

09 | **Giornata di arrampicata al Monte Bracco**, CAVOUR, L. Biei

09 | **Ferrata degli Artisti**, Magliolo, Liguria di Ponente, CEVA.

**SPORTIFICATION** [www.sportification.it](http://www.sportification.it)

ONLINESHOP

SAUCONY MIZUNO BROOKS GARMIN  
new balance KEEN THE NORTH FACE RaidLight

**Scarpe, Abbigliamento Accessori per la CAMMINATA e CORSA**

**via Cavour 17, Fossano (CN) Info: 335 52 95 822** [f sportification](https://www.facebook.com/sportification)

09 | **Forti di Genova**, Liguria di Levante, FOSSANO, Gruppo Benese.

09 | **Escursione Moneglia-Sestri Levante**, Levante Ligure, MONDOVI, D. Peisino, M. Gastone.

09 | **Traversata Noli-Vari-gotti**, Liguria di Ponente, SALUZZO, L. Lazzarato, B. Mulasano, M. Gyorgy

09 | **Speleogita all'Andrasa**, Liguria di Ponente, SAVONA, Gruppo Grotte.

09 | **Escursione a Bussana Vecchia**, Liguria di Ponente, SAVONA, F. Alvazzi, P. Diani, in collaborazione con Unisavona.

11 | **Dolceacqua**, Valle Nervia, FOSSANO, Gruppo Coj del Fià Curt.

14 | **Trenotrekking urbano**

**a Roma**, 4 giorni, FOSSANO, Gruppo Escursionismo.

16 | **Cicloescursione in Val Pellice**, CAVOUR, I. Gerlero.

17 | **Escursione e cicloescursione di Pasquetta nel Roero "con merendina"**, ALBA, R. Antona, G. Ferrero.

18 | **Il Sentiero dei Ginepri e l'Orrido di Foresto**, Valle Susa, FOSSANO, Gruppo Coj del Fià Curt.

19 | **Monte Musinè da Caselle**, Valle Susa, SAVIGLIANO, Gruppo Rosa.

20 | **Sentiero dei Doganieri**, Mentone, FOSSANO, Gruppo J'amis ed la Montagna.

22 | **Raduno Nazionale di Cicloescursionismo a Livorno**, 4 giorni, ALBA, G. Ferrero, FOSSANO, Gruppo Ciclo.

23 | **Gita scialpinistica**, meta da stabilire, 3 giorni, CERVASCA, A. Pasero.

23 | **Escursione al Monte Cravi e al Castello di Pietra da Vobbia**, Appennino ligure, CEVA.

23 | **Passeggiata nel Roero**, FOSSANO, Gruppo Escursionismo.

23 | **Camminare e ricordare**, 7ª edizione, Cengio, SAVONA, Sottosezione Valbormida, M. Borgogno, C. Camporeggi; Sottosezione Cengio.

25 | **Il Sentiero dei Fiori dal Colle di Valcavera**, Valle Stura, CUNEO, Sottosezione di Dronero, S. Simondi, B. Chiardola, S. Chiardola.

25 | **La Via Solada**, Peveragno, PEVERAGNO, in collabo-





## Club Alpino Italiano Sezione di Savigliano



Apertura:  
estiva continuativa,  
week end, festivi o  
su prenotazione

Rifugio Savigliano (m.1743) Pontechianale - CN - Alta Valle Varaita  
Tel. 0175/950178 - Cell. 347/8119571 - rifugiosavigliano@caisavigliano.it

razione con la Compagnia del Birun di Peveragno, R. Torra.

**27 | Isole Azzorre, 7 giorni,** SAVONA, F. Alvazzi, M. Carbone.  
**29 | Sentiero delle Quattro Valli, dal Lago di Como al Lago di Lugano, 3 giorni,** PEVERAGNO, G. Toselli, G. Martinelli.

**29 | Escursione al Monte Monega,** Alpi Liguri, SAVONA, Sottosezione Valbormida, A. Abate, C. Camporeggi.

**30 | Escursione sul Sentiero del Partigiano Johnny,** Langhe, CERVASCA, M. Streri, I. Ollivero.

**30 | Escursione Intersezionale Alta Val Tanaro, Anello di Montemarcello,** Foce del Magra, Liguria di Levante, CEVA, GARESSIO, ORMEA.

**30 | Naviglio Grande e Naviglio Piccolo, 2 giorni,** FOSSANO, Gruppo Ciclo.

**30 | Parchi Reali: la Mandria e il suo Castello,** FOSSANO, Gruppo Escursionismo.

**30 | Sentiero dei Ciclamini e Corona dei Magi,** Valle Maira, SAVIGLIANO.

### MAGGIO

**02 | Colle di Luca,** Valle Varaita, FOSSANO, Gruppo Coj del Fià Curt.

**03 | Anello di Paraloup con salita all'Alpe di Rittana,** Valle Stura, SAVIGLIANO, Gruppo Rosa.

**04 | Sanremo-Bussana Vecchia,** Liguria di Ponente, FOS-

SANO, Gruppo J'amis ed la Montagna.

**06 | Escursione alla Torre dei Saraceni,** Valle Tanaro, GARESSIO, Alpinismo Giovanile, R. Michelis.

**06 | Trekking nelle Isole Eolie, 7 giorni,** SAVONA, Sottosezione Valbormida, A. Abate, R. Testa, F. Botta.

**07 | Gita scialpinistica,** meta da stabilire, CERVASCA, A. Pasero, M. Marcolin.

**07 | Gita scialpinistica, meta** da stabilire, CUNEO, Sottosezione di Borgo San Dalmazzo, V. Bono. B. Girardi.

**07 | Raduno di Cicloescursionismo Scuola Trigari in Alta Langa,** ALBA, A. Irinot, G. Ferrero; FOSSANO, Gruppo Ciclo; SAVIGLIANO.

**07 | Escursione Ospedaletti-Monte Nero-Bordighera,** Liguria di Ponente, MONDOVÌ, G. Bonelli, G. Rolfo.

**07 | Sentiero degli Asfodeli,** Ecomuseo delle Rocche del Roero, SALUZZO, L. Lazzarato.

**07 | Escursione ad anello in Val Ponci,** Liguria di Ponente, SAVONA, StambStoryTrek, C. Cavallo, A. Venturino.

**07 | Anello della Testa di Peitagù,** Valle Stura, SAVONA, Sottosezione di Cengio, F. Fressia, M. Colla.

**09 | Escursione a Zoagli,** Liguria di Levante, FOSSANO, Gruppo Coj del Fià Curt.

**11 | TRA LE STELLE DI GIORNO,** escursione con finale conviviale, meta da stabilire, SAVONA, F. Alvazzi, E. Quaranta, A. Dallasta, A. Gaggero, A. Siri, P. Beccarelli.

**13 | Gita scialpinistica alla Cima di Entrelor da Rhêmes-Notre-Dame,** Valle d'Aosta, 2 giorni, SAVONA, L. Deferrari, G. Selis.

**14 | Monte Tobbio,** Alpi Liguri, ALBA, C. Carlino, V. Macario.

**14 | Escursione in Valle Roya,** CUNEO, Sottosezione di Borgo San Dalmazzo, D. Argirò, M. Bagnis.

**14 | Ferrata degli Artisti,** Magliolo, Liguria di Ponente, FOSSANO, Gruppo Escursionismo.

**14 | Escursione Monte Pigna, Guardiola e Cars,** Valle Ellero, MONDOVÌ, Alpinismo Giovanile, A. Camperi, G. Ghiazza.

**14 | Giro delle Cinque Torri nella Langa Astigiana, 15ª edizione,** BRA; CEVA; ORMEA; SALUZZO e RACCO-

NIGI, Alpinismo Giovanile; SAVIGLIANO.

**14 | Escursione Anello di Sambuco,** Valle Stura, SAVONA, P. Poggio, E. Taberna.

**14 | Speleogita,** meta da stabilire, SAVONA, BambiSpeleo + StambSpeleo, P. Diani, M. Mosca.

**16 | Giro del Monte Bettonne,** Valle Maira, FOSSANO, Gruppo Coj del Fià Curt.

**16 | Traversata del Dito in Bikepacking da Calvi,** Corsica, 4 giorni, SAVONA, F. Scotto, M. Fardellini.

**18 | Sentiero del Torion da Bobore di Veza,** Roero, FOSSANO, Gruppo J'amis ed la Montagna.

**18 | Traversata Altare-Sportorno,** Liguria di Ponente, SAVONA, C. Piramide, C. Sommariva.

**20 | Pulizia dei Sentieri,** meta da stabilire, PEVERAGNO.

**20 | Geoparco del Beigua, da Sambuco al Faiallo,** con accompagnamento di una guida Parco, SAVONA, M. Bertolini, F. Alvazzi.

**21 | Monte Peyron,** Valle Varaita, ALBA, C. Carlino, V. Macario.

**21 | Ferrata di Rocca Senghi,** Valle Varaita, CAVOUR, E. Fornasa.

**21 | Escursione,** meta da stabilire, CERVASCA, F. Bruno, M. Streri.

**21 | Camminata Monteze-molo-Madonna del Deserto,** CEVA, in collaborazione con l'associazione i Bruzzardi.

**21 | Punta Almanà,** Lago d'Iseo, FOSSANO, Gruppo Benese.

**21 | Escursione in famiglia nel Bosco dell'Alevè,** Valle Varaita, FOSSANO, Gruppo Escursionismo.

**21 | Traversata Chiappera-San Michele di Prazzo,** Valle Maira, MONDOVÌ, E. Mantero, P. Torelli.

**21 | Gita di Alpinismo Giovanile in Valle Pesio,** PEVERAGNO, F. Vigna, E. Viada.

**21 | Escursione al Forte di Fenestrelle,** Val Chisone, RACCONIGI, SALUZZO, Alpinismo Giovanile, G. Galliano, in collaborazione con la Sezione CAI di Sanremo.

**21 | Grammondo,** Valle Roya, SALUZZO, I. Caporgno.

**21 | Cicloescursione al Gogo di Giustenice-Monte Carmo,** Liguria di Ponente, SAVIGLIANO.

**21 | Grotta degli Scogli Neri,** Liguria di Ponente, SAVONA, Gruppo Grotte.

**21 | Anello scialpinistico Pic d'Asti-Rocca Rossa da Chianale,** Valle Varaita, SAVONA, L. Grillotti-G. Selis.

**21 | Escursione Intersezionale Val Bormida nel Parco dell'Adelasia,** Val Bormida, SAVONA, Sottosezione Valbormida, R. Robba, G. Chiarlone; Sottosezione di Cengio; Altare.

**23 | Anello del Monte Rastcias,** Valle Maira, FOSSANO, Gruppo Coj del Fià Curt.

**24 | Colle Cervetto,** Valle Varaita, SAVIGLIANO, Gruppo Rosa.

**25 | San Damiano Macra-Rubbio-Camoglieres,** Valle Maira, FOSSANO, Gruppo J'amis ed la Montagna.

**25 | Escursioni alla scoperta del Jura Svizzero, 4 giorni,** SAVONA, C. Fiabane, R. Clerc.

**28 | Monte Alpet,** Valle Corsaglia, ALBA, S. Boffa, A. Costantino.

**28 | Cicloescursione al Monte Radevil,** Valle Stura, ALBA, G. Ferrero.

**28 | Monte Saben,** Valle Stura, BRA, M.R. Fogliatto.

**28 | Escursione Intersezione Alta Val Tanaro,** meta da stabilire, CEVA, GARESSIO, ORMEA.

**28 | Escursione alla scoperta delle chiese del Monte Acquarone,** Liguria di Ponente, CUNEO, Sottosezione di Borgo San Dalmazzo, C. Barale, P. Marino.

**28 | Escursione per famiglie intorno al Mondolè,** Valle Maudagna, RACCONIGI.

**28 | Grotta delle Vene,** Valle Tanaro, SALUZZO, Gruppo Speleo.

**28 | Monte Abellio,** Liguria di Ponente, SAVIGLIANO.

**28 | Rifugio Argentea da Prato Rotondo,** Appennino Ligure, SAVONA, StambTrek, F. Guarnotta, C. Proverbio.

**28 | Area Naturalistica Rio Parasacco,** festeggiamenti per il 50° della Sottosezione, Val Bormida, SAVONA, Sottosezione di Cengio.

**30 | Vallone degli Invincibili,** Valle Pellice, FOSSANO, Gruppo Coj del Fià Curt.

**31 | Escursione alle Borgate**

**di Bellino,** Valle Varaita, RACCONIGI, in collaborazione con UNITRE.

## GIUGNO

**01 | Alta Via del Golfo,** Liguria di Levante, 4 giorni, Peveragno, G. Toselli.

**02 | Verdon,** Provenza, 3 giorni, CERVASCA, I. Olivero, A. Pasero.

**02 | Festa dell'AVIS Ceva a Castelmagno con escursione in zona,** Valle Grana, CEVA.

**02 | Escursione al Monte Saben,** Valle Gesso, CUNEO, Sottosezione di Borgo San Dalmazzo, C. Barale, G. Dutto, F. Revello.

**02 | Giro del Tournour,** Valle Po, FOSSANO, Gruppo Ciclo.

**02 | Trekking delle 4 Valli,** dal Lago di Como al Lago di Lugano, 3 giorni, FOSSANO, Gruppo Escursionismo.

**02 | Ardèche In canoa,** Rhône-Alpes, 2 giorni, SAVONA, S. Risso, M. Fardellini.

**03 | Trekking dei Monti Latari,** Costiera Amalfitana, 8 giorni, SAVIGLIANO.

**04 | Escursione sul Sentiero degli Alpini da Colla Melosa,** Val Nervia, CEVA.

**04 | Escursione sui Sentieri Napoleonici: nel Parco del Beigua attraverso i monti Cavalli ed Ermetta,** Appennino Ligure, SAVONA, F. Schena, E. Quaranta.

**06 | Monti Grum-Bram-Dell'Omo,** Valle Stura, FOSSANO, Gruppo Coj del Fià Curt.

**08 | Madonna del Lago-Monte Dubasso,** Val Pennavaire, FOSSANO, Gruppo J'amis ed la Montagna.

**09 | Escursione con l'AVIS CEVA,** meta da stabilire, 5 giorni, CEVA.

**10 | Escursione al chiar di luna,** meta da stabilire, CUNEO, sottosezione di Borgo San Dalmazzo, D. Argirò, F. Dutto.

**10 | Escursione alla Balma del Messere,** Valle Tanaro, GARESSIO, Alpinismo Giovanile, Ruggero Michelis.

**10 | Cicloescursione Anello di Valcasotto,** ORMEA, A. Vinai.

**10 | Una giornata con l'Associazione Italiana Sclerosi Multipla,** meta da stabilire, SAVONA, D. Ferrari e volontari CAI.

**11 | Escursione Interregio-**

**nale LPV al Monte Soglio,** Valle del Malone, organizzata dalla Scuola Escursionismo Canavese Valli di Lanzo, ALBA; BRA; CERVASCA, A. Pasero, M. Streri; FOSSANO, Gruppo Escursionismo; MONDOVI, E. Mantero, P. Torelli; RACCONIGI.

**11 | Festa alla Capanna sociale Infernotto,** Valle Infernotto, BARGE, Gianpiero Dagna.

**11 | Monte Antoroto,** Valle Tanaro, FOSSANO, Gruppo Benese.

**11 | Escursione in Valle Maira,** MONDOVI, Alpinismo Giovanile, A. Camperi, G. Ghiazza.

**11 | Speleogita alla Grotta delle Vene,** Valle Tanaro, SAVONA, Gruppo Grotte.

**11 | Escursione ad anello al Lago delle Rane da Borgata Girardi,** Valle Maira, SAVONA, L. Vannino, C. Pesce.

**11 | Dal Rifugio Pian delle Bosse al Monte Carmo,** Alpi Liguri, SAVONA, StambTrek, P. Rosa, P. Mesturini.

**11 | Fiascolata di Dego,** escursione enogastronomica a favore di AISLA Savona-Imperia, 6ª edizione, Val Bormida, SAVONA, Sottosezione di Cengio.

**13 | Monte Chetif,** Valle d'Aosta, FOSSANO, Gruppo Coj del Fià Curt.

**15 | Cammino di San Magno,** Valle Grana, FOSSANO, Gruppo J'amis ed la Montagna.

**16 | Trekking nell'Alto Atlante,** Marocco, 10 giorni, FOSSANO, Gruppo Escursionismo.

**17 | Gita di Alpinismo Giovanile,** meta da stabilire, PE-

VERAGNO, Gruppo Beinette, F. Vigna, A. Forneris, L. Bernardi.

**17 | Cicloescursione al Monte Estelletta,** Valle Maira, SAVIGLIANO.

**18 | Via Ferrata Infernone,** Valle Elvo, Alpi Biellesi, ALBA, S. Boffa, G. Prunotto.

**18 | Escursione al Monte Vaccia,** Valle Stura, CAVOUR, G. Menotti.

**18 | Escursione al Rifugio Quintino Sella in ricordo di Gioele,** Valle Po, CERVASCA, I. Ollivero, M. Streri.

**18 | Tour delle Cave di Bagnolo,** Valle Infernotto, FOSSANO, Gruppo Ciclo.

**18 | Escursione Bisalta a mezza costa,** PEVERAGNO, P. Giuliano, M. Cavallo.

**18 | Escursione naturalistica al Monte Granè,** Valle Po, RACCONIGI.

**18 | Cicloescursione sui sentieri della Riserva Regionale dell'Adelasia da Ferrania,** Appennino Ligure, SAVONA, in collaborazione con Associazione Cinghialtracks.

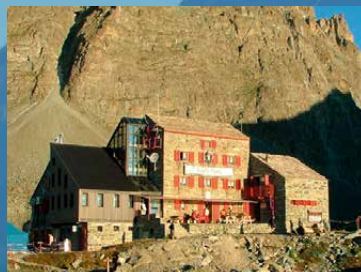
**18 | Escursione alla Tête du Mont,** Valle d'Aosta, SAVONA, E. Taberna, in collaborazione con la Sezione CAI di Ciriè, J. Forster.

**18 | Rifugio Savona,** festeggiamenti per il 50° della Sottosezione, Alpi Liguri, SAVONA, Sottosezione di Cengio.

**20 | Pizzo d'Ormea,** Valle Tanaro, FOSSANO, Gruppo Coj del Fià Curt.

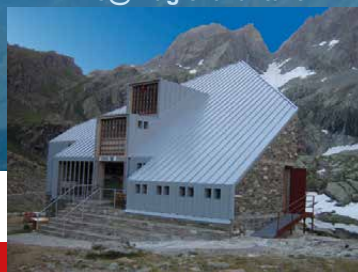
**24 | Anello del Monte Sacarello da Monesi,** Alpi Liguri, SAVONA, Sottosezione Valbormida, D. Amato, A. Abate.

**Apertura  
dal 15 giugno  
al 15 settembre**



Rifugio "Vallanta"  
Loc. Bealera Funsà  
(2450m) Valle Varaita  
tel 0175/95183 - 0175/95161 abitazione  
info@rifugiovallanta.it

Rifugio "Quintino Sella" al Monviso  
(2640m) Valle Po  
tel 0175/94943 - 0175/94158 abitazione  
info@rifugiosella.it



**I rifugi del Monviso  
e del Gran Tour del Monviso**





**24 | Camminabimbi in rifugio**, meta da stabilire, SAVONA, Sottosezione di Cengio, Paola, Astrid.

**25 | Monte Mondolè**, Valle Maudagna, ALBA, R. Antona, P. Marocco.

**25 | Cicloescursione al Colle dell'Arpione**, Valle Gesso, ALBA, A. Rubino.

**25 | Escursione per diversamente abili**, meta da stabilire, CERVASCA, F. Galeasso, A. Cavallo, P. Turinetti.

**25 | Festa della Montagna al Rifugio Manolino**, Valle Casotto, CEVA GARESSIO.

**25 | Punta Gardetta-Punta Bruta**, Valle Germanasca, FOSSANO, Gruppo Benese.

**25 | Escursione in famiglia al Rifugio Gardetta sulle tracce dei Dinosauri**, Valle Maira, FOSSANO, Gruppo Escursionismo.

**25 | Anello dell'Antoroto** in occasione della Festa della Montagna al Rifugio Manolino, valli Tanaro e Casotto, ORMEA.

**25 | Tris di punte: Rocca Parvo, Parvetto, Punta Parvo**, Valle Grana, SAVIGLIANO.

**25 | Escursione al Monte Aiona dal Lago delle Lame**, Val d'Aveto, SAVONA, L. Remotti, L. Savarese.

**25 | Bric Costa Rossa da Limone Piemonte**, Valle Vermenagna, SAVONA, Sottosezione di Cengio. M. Colla, M. Zunino.

**27 | Giro della Conca del Valasco**, Valle Gesso, FOSSANO, Gruppo Coj del Fià Curt.

**28 | Lac du Lausanier e Pas de la Cavale**, Valle dell'Uba-

yette, SAVIGLIANO, Gruppo Rosa.

**29 | Rifugio Migliorero**, Valle Stura, FOSSANO, Gruppo J'amis èd la Montagna.

## LUGLIO

**xx | Tre giorni di cammino, due notti in rifugio**, meta e data da stabilire, SAVONA, StambTrek, S. Feltri, F. Zucchi.

**01 | Cicloescursione a San Bernardo di Mendatica, "Vecchia "Pedalalpi"**, ORMEA, A. Vinai.

**01 | Bivacco Bertoglio**, lavori ed escursioni, Valle Varaita, **2 giorni**, SAVIGLIANO.

**01 | Taou Blanc**, Valle d'Aosta, **2 giorni**, SAVONA, Sottosezione di Cengio, M. Borgogno, F. Fresia.

**02 | Colle del Ferro-Rifugio Vens**, Valle Stura, ALBA, R. Antona.

**02 | Cicloescursione Anello Pietraporzio-Rocca Brancia**, valli Stura e Maira, BARGE, Marco Beltramo.

**02 | Escursione Punta Tempesta**, Valle Maira, BRA, A.M. Bruno.

**02 | Giro dei Laghi di Fremorta**, Valle Gesso, CEVA.

**02 | Tour dei Forti di Tenda**, Valle Vermenagna, FOSSANO, Gruppo Ciclo.

**02 | Dôme de Neige**, Delfinato, **2 giorni**, FOSSANO, Gruppo Escursionismo.

**02 | Escursione a Punta Frejus**, Valle Susa, MONDOVÌ, G. Bonelli, G. Bertolino.

**02 | Monte Ciaslaras**, Valle

Maira, PEVERAGNO, in collaborazione con il Gruppo Beinetto, F. Dalmasso, E. Quaranta, D. Peano.

**02 | Santuario di San Besso**, Val Soana, SALUZZO, B. Mussassano, M. Gyorgy.

**04 | Escursione ad anello sulla Curnis Auta**, Valle Grana, FOSSANO, Gruppo Coj del Fià Curt.

**08 | Sentiero Flavio Sordella al Marguareis**, Valle Pesio, **2 giorni**, ALBA, S. Boffa, G. Prunotto.

**08 | Notturna in mountain bike**, FOSSANO, Gruppo Ciclo.

**08 | Escursione in Valle Gesso**, **2 giorni**, MONDOVÌ, Alpinismo Giovanile, A. Camperi, G. Ghiazza.

**08 | Anello Rocca di San Bernolfo-Colle della Seccia-Collalunga**, Valle Stura, **2 giorni**, SAVONA, A. Bormida, N. Berruti.

**09 | Festa al Bivacco Bonfante**, Valle Maira, BRA.

**09 | Escursione a Rocca la Meja**, Valle Maira, CAVOUR, L. Biei.

**09 | Gita alpinistica al Becco Alto d'Ischiator**, Valle Stura, CERVASCA, F. Galeasso, P. Turinetti.

**09 | Festa della Madonnina e della Montagna al Monte Antoroto**, Valle Tanaro, CEVA, Garesio, Ormea.

**09 | Gita alpinistica a Punta Roma**, Valle Po, CUNEO, Sottosezione di Borgo San Dalmazzo, D. Argirò, M. Bagnis, G. Rosso.

**09 | Monte Viraysse, Sentiero Cavallero**, Valle Maira, FOSSANO, Gruppo Benese.

Rifugio **Giacoletti** CAI sezione di Barge

la base ideale per le vostre *avventure* nel **Monviso!**

Alpinismo, trekking, arrampicata, escursionismo  
Giro del Viso, GTA e Sentiero Italia  
sede di corsi CAI per allievi e istruttori



Apertura  
metà giugno-metà settembre  
altri periodi su richiesta.

Info  
Andrea Sorbino, guida alpina  
tel. 0121/82127

refugiogiacoletti@alpimedia.it  
www.giacoletti.it

**09 | Gita alpinistica**, meta da stabilire, **2 giorni**, PEVERAGNO, D. Macagno.

**09 | Palestra speleologica all'aperto**, ex Cava Romana, Borgo Verezzi, Liguria di Ponente, SAVONA, Gruppo Grotte.

**11 | Punta Bastera**, Valle Vermenagna, FOSSANO, Gruppo Coj del Fià Curt.

**13 | Monte Omo**, Valle Stura, FOSSANO, Gruppo J'amis èd la Montagna.

**15 | Giro di Viso e salita in vetta**, **4 giorni**, CERVASCA, I. Ollivero.

**15 | Escursione in famiglia al Rifugio Migliorero**, Valle Stura, **2 giorni**, FOSSANO, Gruppo Escursionismo.

**15 | Cicloescursione sulla Balconata di Ormea**

**(Ormea-Villaro-Viozene-Ormea)**, Valle Tanaro, ORMEA, A. Vinai.

**15 | Trekking in Dolomiti, Pale di San Martino**, **3 giorni**, PEVERAGNO, R. Torra, F. Dalmasso.

**15 | Gita alpinistica**, meta da stabilire, **2 giorni**, SALUZZO, Scuola di Alpinismo e Scialpinismo CAI Monviso.

**15 | Gita alpinistica alla Tête de Valpelline**, Valle d'Aosta, **2 giorni**, SAVIGLIANO.

**15 | Cicloescursione nel Queyras**, Hautes-Alpes, **3 giorni**, SAVONA, R. Bracco, M. Ponti.

**15 | Monte Chersogno**, Valle Maira, SAVONA, Sottosezione Valbormida, A. Abate, D. Angelicchio.

**16 | Monte Chersogno**, Valle Maira, ALBA, R. Antona, A. Costantino.

**16 | Escursione al Monte Mucrone da Oropa**, Alpi Biellesi, CEVA.

**16 | Salita al Monte Cassorso**, Valle Maira, ORMEA.

**16 | Escursione alla Cima Borgonio dai Prati del Vallone**, Valle Stura, SAVONA, A. Rolla, A. Di Lucia.

**16 | Anello dei Laghi di Riofreddo**, Valle Stura, SAVONA, Sottosezione di Cengio, F. Fresia, I. Zunino.

**18 | Escursione ad anello per famiglie al Monte Varengo**, Valle Grana, CUNEO, Sottosezione di Borgo San Dalmazzo, C. Barale, G. Dutto, F. Revello.

Nel cuore della Valle Stura un punto tappa strategico per le traversate, passaggio obbligato per numerosi percorsi in mountain bike.



[www.rifugiomalinvern.it](http://www.rifugiomalinvern.it)

0171.1936018, 340.2768964, katy@gmail.com

[www.caiceva.it](http://www.caiceva.it)



© costarossa

44 posti letto, cucina con sala da pranzo e bar, servizi igienici, doccia, riscaldamento, bivacco invernale, palestra di roccia nelle vicinanze.

**18 | Monte Pietralunga**, Valle Varaita, FOSSANO, Gruppo Coj del Fià Curt.

**20 | Rifugio Carmagnola dal Vallone di Traversiera**, Valle Maira, FOSSANO, Gruppo J'amis èd la Montagna.

**21 | Monte Pelmo e Civetta**, Dolomiti Bellunesi, **4 giorni**, MONDOVI, G. Bonelli, P. Torelli.

**22 | Anello Rifugi Giacoletti/Mont Viso**, Valle Po, **2 giorni**, ALBA, S. Boffa, G. Prunotto.

**22 | Gita alpinistica nel Gruppo del Monte Rosa**, **2 giorni**, CERVASCA, P. Turinetti.

**22 | Escursione a Punta Ciarnier da Baraccone**, Valle Stura, SAVONA, C. Sommariva, A. Abate.

**22 | Il Sentiero dei Fiori** dal Colle di Valcavera, Valle Stura,

SAVONA, Sottosezione Valbormida, C. Badano, D. Angelicchio.

**23 | Escursione Monte Maniglia**, Valle Maira, BRA, M.R. Fogliatto.

**23 | Gita alpinistica al Grand Bérard**, Haute-Provence, CUNEO, sottosezione di Borgo San Dalmazzo, I. Martini, G. Rosso.

**23 | Anello del Ciaslaras da Acceglio**, Valle Maira, CUNEO, Sottosezione di Drone-ro, S. Simondi. B. Chiardola, S. Chiardola.

**23 | Manutenzione Sentiero Roberto Cavallero**, Valle Maira, FOSSANO, Gruppo Benese.

**23 | Monte Meidassa-Buco di Viso**, Valle Po, FOSSANO, Gruppo Escursionismo.

**23 | Lou Pertus d'la Patara-**

**sa**, Valle Grana, PEVERAGNO, M. Cavallo.

**23 | Escursione ai Laghi di Fremamorta**, Valle Gesso, RACCONIGI.

**23 | Cima di Bardia**, Valle Varaita, SALUZZO, M. Nicola, E. Giordana.

**23 | Monte Chaberton**, Val di Susa, SAVONA, Sottosezione di Cengio, A. Chiarlone, S. Temporin.

**24 | Trekking nel Parco del Monte Avic**, Valle di Champorcher, **3 giorni**, SAVIGLIANO, Gruppo Rosa.

**25 | Monte Bodoira**, Valle Stura, FOSSANO, Gruppo Coj del Fià Curt.

**27 | Chianale-Lago Blu**, Valle Varaita, FOSSANO, Gruppo J'amis èd la Montagna.

**29 | Cicloescursione al Colle del Parpaillon**, Valle dell'Ubaye, **2 giorni**, ALBA, G. Moiso.

**29 | Anello Colli de Fenêtre, du Bastillon e des Cheveaux**, Valle d'Aosta, **2 giorni**, ALBA, F. Ruella.

**29 | Gita alpinistica Cresta del Soldato**, Monte Rosa, **2 giorni**, BARGE, Ivan Vittone.

**29 | Le Levanne**, Valli di Lanzo, **2 giorni**, FOSSANO, Gruppo Escursionismo.

**30 | Festa della Montagna al Rifugio Valcaira**, Valle Tanaro, CEVA, GARESSIO, ORMEA.

**30 | Taou Blanc dal Colle del Nivolet**, Valle d'Aosta, PEVERAGNO, B. Dalbesio, M. Clerico.

**30 | Rocca Tre Vescovi**, Valle Stura, SALUZZO, M. Corsino, B. Giusiano.

**30 | Escursione al Bivacco Valmaggia**, Valle Maira, SAVONA, L. Vannino, C. Pesce.

**30 | Monte Salza**, Valle Varaita, SAVONA, Sottosezione di Cengio, M. Zunino, M. Colla.

## AGOSTO

**01 | Punta Malta**, Valle Varaita, FOSSANO, Gruppo Coj del Fià Curt.

**04 | Cicloescursione con cena al Rifugio Jervis**, Valle Pellice, BARGE, Maurizio Dagna.

**04 | Trekking in rosa sulla Balconata del Cervino**, **4 giorni**, BRA, M.T. Magnone.

**04 | Giro di Viso**, valli Po e Varaita, **3 giorni**, SALUZZO E RACCONIGI, Escursionismo e

Alpinismo Giovanile, B. Giusiano, F. Galliano.

**05 | Escursione in rosa al Mont Glacier**, Valle d'Aosta, **2 giorni**, CUNEO, Sottosezione di Borgo San Dalmazzo, A. Bagnis, I. Martini.

**05 | Cicloescursione Limone-Ormea-Garessio**, ORMEA, A. Vinai.

**06 | Gita con tutti al Bivacco Sartore**, Valle Maira, ALBA.

**06 | Festa al Rifugio Giacoletti**, Valle Po, BARGE, Gianpiero Dagna.

**06 | Gita alpinistica su ghiacciaio al Cristo delle Vette**, Valle d'Aosta, CAVOUR, I. Gerlero.

**06 | Escursione La Thuille-Rifugio Deffeyes**, Valle d'Aosta, CEVA.

**06 | Anello del lago Lao**, Valle Tanaro, ORMEA.

**06 | Bisalba, escursione**

**notturna in attesa dell'alba su Punta Besimauda**, Valle Iosina, PEVERAGNO, G. Toselli, F. Dalmasso.

**06 | Rifugio Gonella**, Valle d'Aosta, **2 giorni**, SAVIGLIANO.

**06 | Monte Oserot da Bersezio**, Valle Stura, SAVONA, Sottosezione Valbormida, R. Testa, F. Botta.

**06 | Punta Rossa di Sea per il Ghicet di Sea da Pian della Mussa**, Val d'Ala, SAVONA, Sottosezione di Cengio, A. Chiarlone, S. Temporin.

**08 | Adamello e Ferrata Sentiero dei Fiori**, Alpi Retiche, **6 giorni**, CERVASCA, I. Ollivero.

**08 | Rocca del Nigro**, Valle Varaita, FOSSANO, Gruppo Coj del Fià Curt.

**08 | La Notte dei Lupi, passeggiata nei boschi alla luce della luna piena**, Valle Tanaro, ORMEA.



Lago Blu, Valle Varaita (foto di Enrica Raviola).



# B&B Casa Azzurra

## il mare di giorno, i monti la sera



spiaggia di Imperia a 40 chilometri, pesca di mare, di fiume, di torrente



trattamento familiare, ricovero per bici e moto



a richiesta trekking, mountain bike, escursioni in 4x4, speleo, scuola di mongolfiera

 **Via Tanaro 19, ORMEA (CN), tel. 347.3209497, [www.casazzurraormea.com](http://www.casazzurraormea.com)**

© costarossa



# Payarin

## BAR ALBERGO

Passeggiate a cavallo, lezioni di equitazione, settimane equestri. Freeride shuttle per servire i sentieri dell'alta Valle Tanaro.

Posto tappa lungo la Balconata di Ormea e l'Alto Tanaro Tour; area camper, appartamenti.

*Equitazione  
mountain bike,  
trekking  
immersi  
nella natura*



AIMONI, Ormea,  
tel. 333.134 1915  
[www.payarin.it](http://www.payarin.it)  
[info@payarin.it](mailto:info@payarin.it)  
Apertura da giugno a settembre, nei fine settimana da Pasqua a fine maggio.

© costarossa

**10 | Laghi di Roburent**, Valle Stura, FOSSANO, Gruppo J'amis ed la Montagna.

**10 | Escursione notturna al Bric Mindino**, GARESSIO.

**10 | Salita al Monte Ciaslaras**, Valle Maira, ORMEA.

**12 | Trekking nel Queyras**, 6 giorni, SALUZZO, B. Mulassano, M. Gyorgy.

**19 | Traversata Chiappera-Maljasset**, Valle Maira, 2 giorni, ALBA, G. Pace.

**20 | Escursione a Punta Udine**, Valle Po, CEVA.

**20 | Escursione da Carnino a Limone**, valli Tanaro e Vermentagna, GARESSIO, R. Michelis, U. Briatore.

**22 | Monte Corborant**, Valle Stura, FOSSANO, Gruppo Coj del Fià Curt.

**24 | Monte Autes dal Vallo-  
ne di Neraissa**, Valle Stura, FOSSANO, Gruppo J'amis ed la Montagna.

**26 | Anello del Monte Bersaio in mountain bike**, PEVERAGNO, Gruppo Beinette, M. Tecco, A. Forneris.

**26 | Punta Sea Bianca da Pian del Re**, Valle Po, SAVONA, Sottosezione Valbormida, A. Bracco, I. Buza.

**26 | Mont Vertosan e Mont Fallère**, Valle d'Aosta, 2 giorni, SAVONA, Sottosezione di Cengio, M. Zunino, M. Colla.

**27 | Monte Rocciamelone**, Valle Susa, ALBA, R. Antona. A. Costantino.

**27 | Polentata a Sant'Anna di Valdieri**, Valle Gesso, BRA.

**27 Escursione Laghi di Roburent-Monte Scaletta**, Valle Stura, CEVA.

**27 | Anello da Cervinia**, Valle d'Aosta, FOSSANO, Gruppo Benese.

**27 | Escursione all'Alta Luce**, Valle d'Aosta, MONDOVÌ, G. Danna, G. Giaccone.

**27 | I Sapori della Balconata**, passeggiata enogastronomica a tappe, Valle Tanaro, ORMEA.

**27 | Cicloescursione al Pic de Château-Renard**, Queyras, Hautes-Alpes, SAVIGLIANO.

**29 | Valnontey**, Valle d'Aosta, 2 giorni, FOSSANO, Gruppo Coj del Fià Curt.

### SETTEMBRE

**01 | Rifugio Locatelli, Ferrate Paterno/Torre Toblin**, Dolomiti, 3 giorni, ALBA, S. Boffa, G. Prunotto.

**01 | Cicloescursione nel Vallese, Ghiacciaio dell'Aletsch**, Svizzera, 3 giorni, ALBA, S. Bordignon.

**01 | Notturba del Vento, cicloescursione ad anello da San Bernardo (Stella)**, Parco Eolico La Rocca, SAVONA, S. Rizzo, M. Fardellini.

**02 | Sentiero Sordella per il 5° anniversario dell'inaugurazione**, Valle Pesio, 2 giorni, FOSSANO, Gruppo Escursionismo; MONDOVÌ, D. Avagnina, G. Bonelli.

**02 | Traversata dei Gelas dal Passo dei Ghiacciai**, Valle Gesso, 2 giorni, ORMEA.

**02 | Monte Thabor**, Val Susa, 2 giorni, PEVERAGNO, Gruppo Beinette, U. Bellino, M. Tecco.

**02 | Intorno alle Tre Cime di Lavaredo**, Dolomiti di Sesto, 7 giorni, SAVONA, A. Bormida, F. Anselmo.

**03 | Rocca la Meja**, Valle Maira, BARGE, Daniele Raviolo.

**03 | Escursione Laghi di Sant'Anna di Vinadio**, Valle Stura, BRA, A.M. Bruno.

**03 | Salita alla Testa dell'Autaret da San Bernolfo**, Valle Stura, CEVA.

**03 | Tour di Rocca la Meja sul Sentiero Gertosio**, Valle Maira, CUNEO, Sottosezione di Dronero, S. Chiardola, S. Simondi. B. Chiardola.

**03 | Escursione in famiglia ai Forti di Tenda**, Valle Vermentagna, FOSSANO, Gruppo Escursionismo.

**03 | Escursione alla Cima di Fenestrelle**, Valle Gesso, GARESSIO, U. Briatore.

**03 | Escursione e incontro con i soci a Fontana Cappa**, Valle Iosina, PEVERAGNO, R. Torra.

**03 | Escursione per famiglie al Monte Birrone**, Valle Varaita, RACCONIGI.

**03 | Punte Dante e Michelis**, Valle Varaita, SALUZZO, B. Giussiano, M. Corsino.

**03 | Tête de l'Homme**, Valle Maira, SAVIGLIANO.

**03 | Escursione alla Grotta degli Olmi**, Riserva Naturalistica dell'Adelasia, Appennino Ligure, SAVONA, Gruppo Grotte.

**03 | Lac des Hommes**, Valle dell'Ubayette, SAVONA, Sottosezione di Cengio, O. Consigli, M. Nari.

**05 | Testa di Malacosta**, Val-

le Varaita, FOSSANO, Gruppo Coj del Fià Curt.

**06 | Escursione sotto la luna piena a Punta Tempesta**, Valle Grana, CERVASCA, F. Bruno, A. Cavallo.

**06 | Punta dal Razil**, Valle Po, SAVIGLIANO, Gruppo Rosa.

**07 | Bric Mindino**, Val Casotto, FOSSANO, Gruppo J'amis èd la Montagna.

**08 | Cicloescursione Tour del Sella da Selva di Val Gardena**, Dolomiti Orientali, **3 giorni**, SAVONA, G. Laghi, L. Verdino.

**09 | Punta Fourà-Punta Basei**, Valle dell'Orco-Val di Rhêmes, **2 giorni**, FOSSANO, Gruppo Benese.

**09 | Trekking nell'Isola di Creta**, costa occidentale, Grecia, **8 giorni**, SAVIGLIANO.

**09 | Anello dell'Herbetet da Cretaz (Cogne)**, Valle d'Aosta, **2 giorni**, SAVONA, D. Antonioli, G. Lo Bartolo, L. Da Costa, F. Beltramini, S. Ferrazzano.

**09 | Colle Ciaslaras da Grande Collet**, Valle Maira, SAVONA, Sottosezione Valbormida, P. Moreno, D. Angelicchio.

**10 | Monte Zerbion**, Valle d'Aosta, ALBA, R. Antona, P. Marocco.

**10 | Escursione a Punta Basei dai Piani del Nivolet**, Valle dell'Orco, BRA, P.P. Mattis.

**10 | Gita alpinistica al Pelvo d'Elva**, Valle Varaita, CAVOUR, L. Biei.

**10 | Gita alpinistica alla Tête de l'Homme**, Valle Maira, CERVASCA, A. Cavallo, P. Turinetti.

**10 | Salita al Monte Sautron**

**dal Colle della Maddalena**, Valle Stura, CEVA.

**10 | Colli di Moiola**, Valle Stura, FOSSANO, Gruppo Ciclo.

**10 | Attraverso la memoria: Colle della Finestra**, Valle Gesso, SALUZZO, in collaborazione con l'Associazione Giorgio Biandrata.

**10 | Anello dei Laghi di Sagnasse**, Val Grande di Lanzò, SAVONA, Sottosezione di Cengio, M. Caldera, G. Criscenzo.

**12 | Monte Meidassa**, Valle Po, FOSSANO, Gruppo Coj del Fià Curt.

**15 | Isola d'Elba in mountain bike**, **3 giorni**, SAVONA, F. Morelli, G. Laghi.

**16 | Cicloescursione Altopiano e Rifugio Gardetta**,

Valle Maira, **2 giorni**, ALBA, G. Ferrero, in collaborazione con la Sezione CAI di Sezione di Alpignano.

**16 | Escursione al Rifugio Toesca**, Valle di Susa, **2 giorni**, CUNEO, Sottosezione di Borgo San Dalmazzo, D. Argirò, P.L. Bono.

**16 | Traversata dal Rifugio Mondovì al Rifugio Garelli**, valli Ellero e Pesio, **2 giorni**, MONDOVÌ, Alpinismo Giovanile, A. Camperi, G. Ghiazza.

**16 | Percorso Occitano**, Valle Maira, **2 giorni**, PEVERAGNO, P. Giuliano, M. Cavallo.

**17 | Parco Naturale del Beigua**, Valle Gargassa, ALBA, C. Belloni, V. Macario.

**17 | Bric Ghinivert**, Valle Troncea, FOSSANO, Gruppo Escursionismo.

**17 | Escursione al Bivacco Comino**, Val Ferret, MONDOVÌ, G. Bonelli, G. Danna.

**17 | Traversata da Upega a Viozene**, Valle Tanaro, ORMEA.

**17 | Punta Sea Bianca**, Valle Po, SAVIGLIANO.

**17 | Escursione al Monte Cervet da Chiappera**, Valle Maira, SAVONA, Sottosezione Valbormida, A. Abate, D. Angelicchio.

**19 | Cima Tre Vescovi**, Valle Stura, FOSSANO, Gruppo Coj del Fià Curt.

**21 | Le cascate della Certosa di Pesio**, Valle Pesio, FOSSANO, Gruppo J'amis èd la Montagna.

**23 | Trekking nel Salento**, **8 giorni**, FOSSANO, Gruppo Escursionismo.

**23 | Cicloescursione dal Col-**

**le di Tenda al Rifugio Savona**, Alpi Liguri, **2 giorni**, SAVONA, M. Fardellini, S. Risso.

**24 | Escursione al Monte Grum**, Valle Stura, CERVASCA, L. Bernardi.

**24 | Camminata Settembrina** organizzata dall'Oratorio di Ceva, CEVA.

**24 | Sui Sentieri di Bene Vagienna**, FOSSANO, Gruppo Benese.

**24 | Cicloescursione ad anello Limone-Palanfrè**, Valle Vermentagna, SAVIGLIANO.

**24 | Festa sociale al Rifugio Savona**, Alpi Liguri, SAVONA, BambiParty + StambiParty; Sottosezione Valbormida; Sottosezione di Cengio.

**26 | L'Altopiano di Asiago e il Monte Ortigara**, **3 giorni**, CUNEO, Sottosezione di Borgo San Dalmazzo, G. Dutto, P. Marino, F. Revello.

**26 | Lago Bianco dell'Agnel**, Valle Gesso, FOSSANO, Gruppo Coj del Fià Curt.

**28 | Colla Micheri-Capo Mele**, Liguria di Ponente, FOSSANO, Gruppo J'amis èd la Montagna.

**28 | Escursione al Pizzo d'Evignone da Chiusanico**, Liguria di Ponente, SAVONA, F. Alvazzi, E. Quaranta.

**29 | Trekking urbano a Verona e dintorni**, **3 giorni**, CUNEO, Sottosezione di Borgo San Dalmazzo, C. Barale, P. Marino, F. Revello.

**30 | Lago del Vej del Bouc da San Giacomo di Entracque**, Valle Gesso, SAVONA, Sottosezione Valbormida, D. Angelicchio, A. Abate.

## OTTOBRE

**01 | Giro dei Quattro Laghi del Monviso**, Valle Po, ALBA, C. Belloni, G. Prunotto.

**01 | Castagnata al Rifugio Malinvern**, Valle Stura, CEVA.

**01 | Escursione in famiglia Sentiero del Chast'lass-Monte San Bernardo**, Valle Maira, FOSSANO, Gruppo Escursionismo.

**01 | Escursione ai Forti di Genova**, Liguria di Levante, MONDOVÌ, D. Peisino, M. Gastone.

**01 | Escursione e incontro con i soci a San Michele di Prazzo**, Valle Maira, PEVERAGNO, Gruppo Beinetto, D. Penano.

**01 | Escursione al Monte Corno**, Valle Gesso, RACCONIGI.

**01 | Cima delle Lose**, Valle Stura, SALUZZO, M. Forestello, L. Paschetta.

**01 | Gita pre stage all'Arma Pollera**, SAVONA, Gruppo Grotte.

**01 | Cicloescursione La Meyna da Saint-Ours**, Valle dell'Ubayette, SAVONA, M. Berta, G. Franzoni.

**01 | Sentiero dei Giganti**, Valle Maira, SAVONA, Sottosezione di Cengio, G. Criscenzo, M. Caldera.

**03 | Balconata di Ormea**, seconda parte, Valle Tanaro, FOSSANO, Gruppo Coj del Fià Curt.

**05 | Escursione ad anello al Bric delle Forche da Varazze**, Liguria di Ponente, SAVONA, C. Piramide, E. Taberna, in collaborazione con la Sezione CAI di Loano.



Dal Colle del Birrone panorama sulla Valle Maira e le Alpi Marittime (foto di Enrica Raviola).





Augusta Bagiennorum, teatro romano, Bene Vagienna (foto di Enrica Raviola).

**06 | Via Francigena, 3 giorni**, PEVERAGNO, R. Torra, in collaborazione con la Compagnia del Birun.

**07 | Cicloescursione All Collina Tour da Montaldo di Spigno Monferrato con merenda sinoira finale**, SAVONA, N. Delorenzi, D. Lavagnino.

**07 | Promontorio di Montemarcello**, Foce del Magra, Liguria di Levante, SAVONA, StambTrek, P. Alvazzi, L. Autano.

**08 | Escursione al Monte Balur**, Valle Gesso, BRA, M.R. Fogliatto.

**08 | Escursione autunnale da Ceva al Santuario Madonna del Deserto**, CEVA.

**08 | Gran Tour dei 7 Comuni in mountain bike**, FOSSANO, Gruppo Ciclo.

**08 | Escursione nelle Langhe**, GARESSIO.

**08 | Escursione nel Vallone dell'Unerzio**, Valle Maira, SALUZZO.

**08 | Anello dei Laghi di Palanfrè**, Valle Vermenagna, SAVIGLIANO.

**08 | Escursione al Monte Santa Croce da Sori**, Liguria di Ponente, SAVONA, L. Remotti, O. Paterniti.

**08 | Giro dei Laghi di Sant'Anna di Vinadio**, Valle Stura, SAVONA, Sottosezione Valbormida, C. Camporeggi, A. Abate.

**10 | Escursione Albengaceriale**, Liguria di Ponente, FOSSANO, Gruppo Coj del Fià Curt.

**11 | Giro delle borgate di Borgio Verezzi**, Liguria di Ponente, SAVIGLIANO, Gruppo Rosa.

**12 | Il Sentiero del Barolo da La Morra**, Langhe, FOSSA-

NO, Gruppo J'amis ed la Montagna.

**12 | Escursione da Tavarone a Maissana**, Liguria di Levante, SAVONA, F. Alvazzi, M. Carbone.

**14 | Cicloescursione Alta Via delle Cinque Terre da Levanto**, Liguria di Levante, SAVONA, M. Fardellini, in collaborazione con la Sezione CAI di Cuneo.

**15 | Giro delle borgate di Elva**, Valle Maira, ALBA, C. Belloni, V. Macario.

**15 | Escursione sul Sentiero dell'Autagna**, Valle Pellice, CAVOUR, G. Menotti.

**15 | Escursione alla Sacra di San Michele**, Valle di Susa, CUNEO, Sottosezione di Borgo San Dalmazzo, C. Barale, F. Revello.

**15 | Il Colore dei Boschi, escursione alle borgate Ara-**

**mola-Palent da Borgata Pessa**, Valle Maira, CUNEO, Sottosezione di Dronero, S. Chiardola, S. Simondi. B. Chiardola.

**15 | Escursione di chiusura stagione**, FOSSANO, Gruppo Benese.

**15 | Escursione di chiusura stagione in Valle Maira con festa finale**, MONDOVÌ, Alpinismo Giovanile, A. Camperi, G. Ghiazza.

**15 | Escursione nella valle di Barchi**, ORMEA.

**15 | Testa di Peitagù**, Valle Stura, SALUZZO, E. Giordana, M. Nicola.

**15 | Grotta di Rio Martino**, Valle Po, SALUZZO, Alpinismo Giovanile.

**15 | Camminata nelle Langhe**, SAVIGLIANO.

**15 | Camminabimbi, Sentiero del Lupo**, Montelupo Albese, SAVONA, Sottosezione di Cengio, Paola, Astrid.

**15 | Cima delle Saline**, Valle Ellero, SAVONA, Sottosezione di Cengio, M. Nari, M. Caldera.

**19 | Escursione di chiusura stagione con J'Amis d'la Montagna**, FOSSANO, Gruppo Coj del Fià Curt, Gruppo J'amis ed la Montagna.

**22 | Escursione di fine anno a piedi e mountain bike nelle Langhe**, ALBA, G. Pace, G. Ferrero, in collaborazione con la Sezione CAI di Alpignano.

**22 | Colori d'Autunno**, Langhe, meta da stabilire, BRA, M.T. Magnone.

**22 | Escursione ad anello tra le vigne delle Langhe,**

in collaborazione con AVIS Ceva.

**22 | Sui sentieri del Mondalvia**, Bene Vagienna, FOSSANO, Gruppo Ciclo.

**22 | Escursione nel Roero**, PEVERAGNO, P. Giuliano, R. Torra.

**22 | Escursione Punta Martin e Monte Penello da Acquasanta**, Appennino Ligure, SAVONA, F. Schena, A. Bormida.

**22 | Monte Tobbio dal Valico degli Eremiti**, Parco Capanne di Marcarolo, SAVONA, StambTrek, C. Cavallo, A. Venturino.

**26 | Escursione Via dei Tubi al Monte di Portofino**, Liguria di Levante, SAVONA, L. Remotti, O. Paterniti.

**28 | Traversata da Vernante a Fontanelle**, FOSSANO, Gruppo Escursionismo.

**28 | Cicloescursione dal Penello al mare (Sentiero E1) da Praglia**, Liguria di Levante, SAVONA, M. Fardellini, in collaborazione con la Sezione CAI di Novi Ligure.

**28 | Grande anello del Pizzo d'Uccello**, Alpi Apuane, **2 giorni**, SAVONA, Sottosezione di Cengio, A. Baccelli, M. Caldera.

**29 | Anello di Chionea**, Valle Tanaro, ORMEA.

**29 | Anello in mountain bike tra i giganti del vento intorno ad Altare**, Appennino Ligure, SAVONA, StambBike, P. Rosa, P. Mesturini.

## NOVEMBRE

**05 | Escursione sulla collina torinese**, CUNEO, Sottosezio-

ne di Borgo San Dalmazzo, D. Argirò, P. Marino.

**05 | Escursione sulla Collina Torinese**, RACCONIGI.

**05 | Escursione ad anello nelle Langhe da Monforte d'Alba**, SAVONA, F. Alvazzi, M. Carbone.

**11 | Pulizia dei sentieri**, meta da stabilire, SAVONA.

**12 | Escursione Alla scoperta dei colori dell'autunno**, meta da stabilire, CERVASCA, F. Bruno, M. Streri.

**12 | Castagnata di chiusura stagione**, meta da stabilire, SALUZZO, Alpinismo Giovanile.

**13 | Escursione di chiusura stagione**, meta da stabilire, BRA.

**19 | Escursione di chiusura stagione con pranzo**, meta da stabilire, CUNEO, Sottosezione di Borgo San Dalmazzo, P.L. Bono, G. Dutto, F. Revello.

**19 | Escursione di chiusura stagione in Liguria**, GARESSIO.

**19 | Escursione di chiusura stagione in Liguria**, ORMEA.

**19 | Escursione Levanto-Monterosso**, Liguria di Levante, SAVONA, G. Selis, D. Barile.

**25 | Escursione con merenda sinoira per tutti**, meta da stabilire, SAVONA.

## DICEMBRE

**10 | Escursione a San Bernardo degli Agnelli**, Valle Po, CAVOUR, G. Menotti.

**16 | Gita con le racchette da neve**, meta da stabilire, SALUZZO.



**Negozio specializzato in alpinismo, scialpinismo e outdoor**

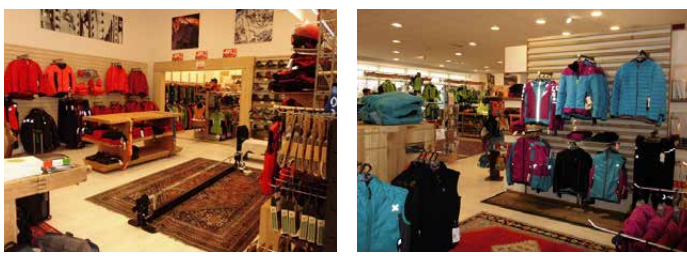
**Laboratorio manutenzione, riparazione, risuolatura**

**Affitto materiale**

**Reparto baby kid**

**Reparto permanente outlet**

**Alp Station Ravaschietto Sport**  
 Cuneo, Via Cascina Colombaro 35  
 tel. 0171.692081  
 e-mail [cuneo@alpstation.it](mailto:cuneo@alpstation.it)  
 Facebook Alpstation Cuneo by Ravaschietto Sport



# Corsi, indirizzi e recapiti



## ALBA

**10° Corso Base di Escursionismo**, dal 29 marzo al 15 maggio 2016. **Info:** Sergio **Boffa**, 347.9462272; Flavio **Pennasso**, 347.0711210, Gigi **Prunotto**, 349.5670385; segreteria c/o **Bordino**, corso Bra 7, 0173.33593 (orario negozio); [caisezionenalba@gmail.com](mailto:caisezionenalba@gmail.com).



## CUNEO

**10° Corso di Arrampicata su Cascate di Ghiaccio**, Scuola Ellena, gennaio-febbraio 2017.  
**33° Corso di Alpinismo**, Scuola Ellena, aprile-maggio 2017. **Info:** Alice **Cavallera**, 347.1622865.  
**51° Corso di Speleologia**, tarda primavera 2107. **Info:** Tommaso, 348.0509203; Stefano, 346.6027208.  
**42° Corso di Scialpinismo**, Scuola Ellena, gennaio-aprile 2017. **Info:** 0171.67998, [www.caicuneo.it](http://www.caicuneo.it), [scialpinismo@caicuneo.it](mailto:scialpinismo@caicuneo.it); pagina Facebook [scialpinismocaicuneo](https://www.facebook.com/scialpinismocaicuneo).

**Alpinismo Giovanile**, a partire dal mese di marzo 2017 riprendono le uscite del gruppo di Alpinismo Giovanile. Il programma definitivo sarà disponibile entro la fine del mese di febbraio. **Info:** [alpinismo.giovanile@caicuneo.it](mailto:alpinismo.giovanile@caicuneo.it), 0171.67998; Facebook: Alpinismo Giovanile CAI Cuneo.



## MONDOVI

**46° Corso di Scialpinismo**, Scuola di Scialpinismo Cavarero, 20 gennaio-2 aprile

2017, **direttore:** Cesare **Meroni**, 348.4114065.  
**Info:** Massimo **Broccardi**, 338.4109278; Marco **Bruno**, 335.5812218; Enrico **Mantero**, 333.6867298; Giorgio **Mongardi**, 335.7717930; Patrizia **Vinai**, 335.6442526.  
**Corso di Alpinismo**, 16 giugno-29 luglio 2017. **Info:** Davide **Troiano**, 331.8400595; Andrea **Motta**, 338.7650661.



## PEVERAGNO

**Corso Base di Scialpinismo**, gennaio-marzo 2017, in collaborazione con le guide di Global Mountain.



## SALUZZO

**Corso Base di Arrampicata Libera**, autunno 2017.  
**Corso Base di Scialpinismo**, 14 dicembre 2016-15 marzo 2017. **Info:** [cai.monviso@cnsasa.it](mailto:cai.monviso@cnsasa.it).  
**Corso Base di Snowboard Alpinismo**, 14 dicembre 2016-15 marzo 2017. **Info:** [www.caisaluzzo.it/index.php/scuola-alpinismo](http://www.caisaluzzo.it/index.php/scuola-alpinismo), [cai.monviso@cnsasa.it](mailto:cai.monviso@cnsasa.it).



## SAVONA

**Corso Base di Scialpinismo**, Scuola di Alpinismo e Scialpinismo, 2 gennaio-18 marzo 2017. **Info:** [scuola@caisavona.it](mailto:scuola@caisavona.it).  
**7° Stage di avvicinamento alla Speleologia**, 18-19 marzo 2017, presentazione e iscrizioni alla gita di prova 10 marzo 2017 alle ore 21,15, c/o



Asilo Piramidi. **Info:** Gruppo Grotte CAI Savona, segreteria@ggcaisavona.it, 346.0180176.

**27° Corso di introduzione alla Speleologia,** 13 ottobre-26 novembre 2016, presentazione e iscrizioni alla gita di prova 29 settembre 2017 alle ore 21,15, c/o Asilo Piramidi. **Info:** Gruppo Grotte CAI Savona, segreteria@ggcaisavona.it, 346.0180176.

## SCUOLA INTERSEZIONALE DI ESCURSIONISMO

**“PIER GIORGIO TRIGARI” (ALBA, CERVASCA, FOSSANO, SAVIGLIANO)**

**Corso di Escursionismo in Ambiente Innevato,** gennaio-febbraio 2017, **direttore:** Adriano **Pasero**.

**Corso Base di Escursionismo,** marzo-maggio 2017, **direttore:** Beppe **Rulfo**.

**Info:** Beppe **Rulfo**, 338.8703377, aebepp-rulfo@alice.it; Facebook: Scuola Escursionismo Pg Trigari.

## ALBA

Via Vivaro 2, apertura sede il venerdì dalle 21 alle 22,30, segreteria in corso Bra 7/B, tel. 0173.33593, www.caiasezionelba.blogspot.it, caisezionelba@gmail.com.

**Referenti Escursionismo:** Raffaella **Antona**, 320.3176056, stella.1965@tiscali.it; Sergio **Boffa**, 347.9462272, sergio.provenzale@tiscali.it; Pierino **Marocco**, 338.9738916, pimarocco@alice.it; Carlino **Belloni**, 339.5312789, carlino.belloni@outlook.it; Gigi **Prunotto**, 349.5670385, gigiprunotto@alice.it; Luciano **Carosso**, 335.6053340, papy@libero.it; Graziella **Pace**, 320.1814142, gra.68@live.it; Tiziana e Valter **Macario**, 335.6928611, macariopoldi@tiscali.it; Antonio **Costantino**, 334.1418107, antoniocostantino81@gmail.com; Franco **Ruella**, 334.3328381, ritasandri@

## SCUOLA INTERSEZIONALE DI ESCURSIONISMO “MONVISO” (SALUZZO, RACCONIGI E CARMAGNOLA)

**Corso di Escursionismo in Ambiente Innevato,** 2 febbraio-19 febbraio 2017. **Info:** info@caisaluzzo.it.

**Corso Monografico Cartografia e Orientamento,** 8-25 giugno 2017. **Info:** info@caisaluzzo.it.

## SCUOLA INTERSEZIONALE DI ALPINISMO GIOVANILE “QUOTA 3841” (RACCONIGI E SALUZZO)

**Corso di Alpinismo Giovanile,** maggio-giugno 2017. **Info:** Carla **Rolando (Racconigi)**, 328.4624661; racconigi@cai.it; Franco **Galliano (Saluzzo)**, 0175.46391, 335.5606712, alpinismogiovanile@caisaluzzo.it.

alice.it. **Referente Alpinismo Giovanile:** Flavio **Pennasso**, 347.0711210, f.pennasso@gmail.com. **Referenti Cicloescursionismo:** Giorgio **Ferrero**, 339.2147799, gior.ferrero@tiscali.it; Andrea **Irinot**, 328.9538216, riandre@hotmail.it; Alberto **Rubino**, 348.9145243, rubens92@hotmail.it; Stefano **Bordignon**, 349.3687190, stefanobordignon@yahoo.it; Gigi **Moiso**, 338.7448347, pierluigi612006@libero.it; Bruno **Montaldo**, 338.5696010, brunomontaldo@alice.it; Silvia **Gallo**, 380.3720954, silviagallo1948@libero.it; www.caialbambt.blogspot.it, caialbambt@libero.it, Facebook MTB CAI Alba.

## BARGE

Via Bianco 2, apertura sede il venerdì dalle 21, www.caibarge.it. **Referenti:** Gianpiero

**Dagna**, 338.7212002; Maurizio **Dagna**, 3991772457; Marco **Pittavino** 388.9427366; Daniele **Raviolo**, 3206726798; Ivan **Vittone**, 3407702834.

## BRA

Via Barbacana 47, apertura sede il venerdì dalle 21 alle 22,30, tel. 331.4021113, www.caibra.it, info@caibra.it. **Referenti:** Annamaria **Bruno**, 333.3700251, giuseppe.occelli@alice.it; Maria Rosa **Fogliatto**, 333.6021745, mr58fogliatto@gmail.com; Gianfranco **Galvagno**, 328.2753371, g.gian45@alice.it; Maria Teresa **Magnone**, 338.3994793, giov.tere@libero.it; Paolo **Mattis**, 339.5364986, pierpaolo.mattis@gmail.com.

## CAVOUR

Via Dante (ex scuole elementari), apertura sede il giovedì dalle 21 alle 23, www.caicavour.it, info@caicavour.it. **Referente:** Giancarlo **Menotti**, 0121.6233, 0121.609560 (fax), 347.7374545, giancarlo@studiosia.it.

## CERVASCA

Via Roma 34/1, apertura sede il giovedì dalle 21 alle 22,30, www.caicervasca.it, info@caicervasca.it. **Referenti:** Luca **Bernardi**, 329.2110958; Fabio **Bruno**, 347.9759882; Adriano **Cavallo**, 348.7355710, 0171.299281; Diego **Coccia**, 339.5704198; Orlando **Collino**, 339.3030877, 0171.1935200; Felice **Galeasso**, 338.9318966; Massimo **Marcolin**, 331.3644928; Ivo **Ollivero**, 345.3900470; Adriano **Pasero**, 340.0007009; Mauro **Streri**, 0171.687498, 348.2368955; Piermario **Turinetti**, 0171.817369.

## CEVA

Via XX Settembre 11, www.caiceva.it, info@caiceva.it. **Referenti:** Bartolomeo **Bianco**, 388.7876936; Giuseppe **Bonoso**, 339.4884486; Pino **Cappa**, 370.7210964; Roberto **Figone**, 347.8762763.

## CUNEO

Via Porta Mondovì 5, 0171.67998, info@caicuneo.it, apertura segreteria al pubblico il martedì dalle 10 alle 14,30; il mercoledì dalle 16 alle 18; il venerdì dalle 20,30 alle 22,30.

**Referente Escursionismo:** Enrico **Lerda**, 347.6411026. **Referenti Alpinismo Giovanile:** Ilario **Tealdi**, 349.8231890; Fabio **Pellegrino**, 328.1506485.

**Sottosezione di Borgo San Dalmazzo,** Via Monsignor Riberi 12, apertura sede il venerdì dalle 21 alle 23; Facebook: CAI Borgo San Dalmazzo. **Referenti:** Diego **Argirò**, 335.8444210; Mauro **Bagnis**, 340.7676175; Alma **Bagnis**, 340.6278853; Carlo **Barale**, 329.0178846; Pier Luigi **Bono**, 333.7459263; Valter **Bono**, 380.3114389; Fiorenzo **Dutto**, 338.3000838; Gianni **Dutto**, 347.5551374; Bruno **Girardi**, 348.7407629; Piero **Marino**, 338.7360370; Irma **Martini**, 348.0467709; Franco **Revello**, 328.2126215; Gilberto **Rosso**, 333.4616668.

**Sottosezione di Busca,** Via Pes di Villamarina 5, apertura sede il giovedì dopo le ore 21, 349.1743717, cai-busca@libero.it. **Referenti:** Manuela **Fissore**, 333.5206763; Enrico **Martinale**, 347.1641152.

**Sottosezione di Dronero,** Via Pasubio 5, apertura sede il martedì dopo le ore 21. **Referenti:** Livio **Belliardo**, 335.7027637; Bruno **Chiardola**, 335.7372186; Stefano **Chiardola**, 340.1598068; Sergio **Simondi**, 320.0662743.

## FOSSANO

Via G. Falletti 28, tel. 0172.634921, www.caifossano.it, info@caifossano.it, Facebook: CAI Fossano, apertura sede il venerdì dalle ore 21 alle 22,30. **Referenti Escursionismo:** Ivan **Borroni**, 338.2286328, ivanborroni@libero.it; Lino **Chiaramello**, 347.2622225, lino-ae@libero.it; Stefania **Colonna**, 349.6222530, stefania.colonna@libero.it; Carlo **Ghisolfi**, 329.7755880, ghis061@hotmail.com; Alberto

**Boscarino**, 340.9122379, alb.bos@libero.it; Sergio **Lerda**, 336.695302, lerdasergio@libero.it; Guido **Ramonda** 333.8547803, ramonda.g@email.it. **Referenti Gruppo Seniores Coj del Fià Curt**: Kikki **Allasia**, 338.3007512, amallasia@gmail.com; Giorgio **Sciamanna**, 340.6785865, giorgio.sciamanna@alice.it. **Referenti Gruppo Seniores J'amis dla Montagna**: Flavio **Moggio**, 349.7859396, flaviomoggio@alice.it; Guido **Muggiri**, 0172.691984, 340.1506720, guido.muggiri@tiscali.it; Dodi **Piacenza**, 334.3231553, dodipiacenza@libero.it. **Referenti Gruppo Benese Dario Oreglia**: Giuseppe **DellaFerrera**, 0172.654060, 335.211316; Domenico **Priola**, 0172.654802, 347.8883329; Giancarlo **Rejneri**, 0172.654200, 334.7156893, gianrejneri@alice.it. **Referenti Alpinismo Giovanile**: Adriano **Ariaudo** 0172.691628, 334.3388056, ariaudo.adri@alice.it; Ivan **Borroni**; Stefania **Colonna**; Osvaldo **Imberti**, 0172.634704, 335.6192980, osvaldo.imberti@it.michelin.com; Maria Maddalena **Scavino**, 339.4854478, favalle3@gmail.com; Sergio **Vizio**, 0172.60946, 333.5211172, sergio.vizio@alice.it. **Referenti Gruppo Cicloescursionismo**: Carlo **Centanni**, 333.2606311, c.centanni@libero.it; Beppe **Ghiglione**, 340.6609884, beppe.ghiglione@gmail.com; Sergio **Musso**, 338.1778722, orsola.valanca@gmail.com; Beppe **Rulfo**, 338.8703377, aebepperulfo@alice.it.

## GARESSIO

Viale Paolini 15, www.caigaressio.it, cai.gareggio@alice.it, apertura sede il venerdì dalle ore 21. **Referente**: Achille **Andreis**, cai.gareggio@alice.it. **Referente Escursionismo e Scialpinismo**: Ugo **Briatore**, cai.gareggio@alice.it. **Referente Escursionismo soft**: Annamaria **Gallizio**, maria.gallizio54@libero.it. **Referente Alpinismo Giovanile**: Ruggero **Michelis**, ruggeromichelis@gmail.com.

## MONDOVI

Via Beccaria 26, 0174.46776, www.caimondovi.it, mondovi@cai.it, Facebook: CAI Mondovi, apertura sede il venerdì dalle ore 21 alle ore 22,30; **Referenti Escursionismo**: Giorgio **Aimo**, 348.3324202; Davide **Avagnina**, 340.0756975; Luigi **Avagnina**, 334.8060423; Guido **Bertolino**, 347.3944093; Fausto **Billò**, 333.9284621; Gianpiero **Bonelli**, 339.6034065; Federico **Calleri**, 0174.40855; Giovanni **Danna**, 0174.689323; Margherita **Gastone**, 393.2737238; Germano **Giaccone**, 0174.529447; Enrico **Mantero**, 333.6867298; Giuseppe **Marabotto**, 331.7585609; Domenico **Peisino**, 338.7335992; Giovanni **Rolfo**, 339.5932884; Pierre **Torelli**, 339.5925276. **Referenti Cicloescursionismo**: Giorgio **Aimo**; Paolo **Manera**, 338.8503414. **Referenti Alpinismo Giovanile**: Sabrina **Bertone**, 349.3832647; Angelo **Camperi**, 333.7543139; Gino **Ghiazza**, 335.6933114; Federica **Michelotti**, 333.3905595; Andrea **Motta**, 338.7650661. **Referenti Alpinismo**: Andrea **Motta**; Davide **Troiano**, 331.8400595.

## ORMEA

Via Teco 1, www.caiormea.it, ormea@cai.it, Facebook: CAI Sezione di Ormea, apertura sede il venerdì dalle 21 alle 22,30. **Referenti Escursionismo**: Ezio **Michelis**, 335.7862557, eziomichelis@libero.it; Fabrizio **Merlino**, 333.4616783, fabriziomer@gmail.com. **Referente Alpinismo Giovanile**: Franca **Sasso**, 347.2484645; Fabio **Galvagno**, 335.1275370. **Referenti Cicloescursionismo**: Alberto **Vinai**, 349.5524672, albvin1965@vodafone.it.

## PEVERAGNO

Via Vittorio Bersezio 22, www.caipeveragno.it, peveragno@cai.it, apertura sede il venerdì dalle ore 21 alle 23. **Referenti**: Marco **Clerico**, 339.2197002; Beppe **Dalbesio**, 348.4934039; Fiorenzo **Dalmasso**, 335.6368947; Marina

**Cavallo**; 340.6703543; Pierangelo **Giuliano**; 349.6124020 Roberto **Torra**, 335.7562944; Giorgio **Toselli**, 335.7470513, butasota@alice.it; Elio **Viada**, 339.6076811, elio.viada@gmail.com; Francesco **Vigna**, 339.1976377. **Gruppo Beinette**: Ugo **Bellino**, 328.6944521; Dario **Peano**, 0171.384739, dariopeano@libero.it; Ezio **Quaranta**, 340.7506201, quaranta.q@libero.it; Mauro **Tecco**, 348.4599474.

## RACCONIGI

Via Muzzone 6, racconigi@cai.it, apertura sede il giovedì dalle 21 alle 23. **Referente Escursionismo**: Angelo **Alberelli**, 329.1106860. **Referente Alpinismo Giovanile**: Carla **Rolando**, 328.4624661. **Referente Scialpinismo**: Ezio **Camisassa**, 340.2993254.

## SALUZZO

Piazza Cavour 12, apertura sede il venerdì sera, 0175.249370, www.caisaluzzo.it, info@caisaluzzo.it. **Referenti Escursionismo**: Donatella **Beltrandi**, 335.8338056; Bartolo **Giusiano**, 340.7261992; Monica **Gyorgy**, 340.7261991; Beppe **Mulassano**, 347.9166234; Luca **Paschetta**, 340.2695000; http://escursionismocaimonviso.blogspot.com, escursionismocaimonviso@gmail.com. **Referenti Alpinismo Giovanile**: Angelo **Brayda**, 335.8341517; Franco **Galliano**, 0175.46391, 335.5606712; Giorgio **Galliano**, 343.6439133; alpinismogiovanile@caisaluzzo.it. **Referenti Gruppo speleologico "Francesco Costa"**: Paolo **Bertacco**, 349.7209012; Giorgio **Graglia**, 340.2380053, 333.1205182, Stefano

**Lacaria** 333.362208, Serena **Colombo**, paul.souchon@tiscali.it.

## SAVIGLIANO

Via Pylos 29D, apertura sede il giovedì dalle 18 alle 19,30 e il venerdì dalle 21 alle 23, 0172.33472, www.caisavigliano.it, info@caisavigliano.it. **Referenti**: Angelo **Armando**, 347.7704353; Stefano **Bellan**, 348.8888188; Giuliano **Biga**, 338.7277270; Romano **Bodino**, 0172.21312, 335.7811389, romanobodino@hotmail.it; Carla **Daniele**, 347.3307094; Pier Giorgio **Fiorito**, 348.7283096, pierfio@alice.it; Franca **Fissore**, 333.5220108, martino.franca@libero.it; Gianluca **Gavatorta**, 335.462348, gianluca.gavatorta@gmail.com; Matteo **Lucca**, 0172.22051, 349.1854289.

## SAVONA

Corso Mazzini 25, apertura sede il martedì dalle 18 alle 19,30, il venerdì dalle 21 alle 22,30, 019.854489, www.caisavona.it. **Segreteria**: sezione@caisavona.it. **Gruppo Cicloescursionismo**: gruppomtb@caisavona.it; **Gruppo Grotte**: segreteria@ggcaisavona.it; **Gruppo Bambi e Gruppo Stambecchi**: gruppobambi@caisavona.it. **Sottosezione Valbormida**, Porta Soprana, via Roma, Cairo Montenotte, apertura sede il giovedì dalle 21 alle 22,30, cai.valbormida@gmail.com. **Referente**: Angelo **Abate**, 333.6693342. **Sottosezione di Cengio**, via Roma, Cengio, apertura sede il mercoledì dalle 21 alle 23, www.caicengio.it, cai.cengio@libero.it. **Referente**: Mauro **Borgogno**, 335.256382.

Supplemento n. 3 al n. 94 di "Alpidoc",

Direttore responsabile Nanni Villani, aut. trib. n. 466 del 27/04/1992

Realizzazione Costarossa Edizioni Vignolo (CN)

In prima di copertina: Vallone di Enchiausa, Valle Maira, foto di Enrica Raviola  
Finito di stampare nel mese di dicembre 2016 presso TipolitoEuropa, Cuneo



© costarossa



**Sci alpinismo**  
**Sci escursionismo**  
**Sci di fondo**  
**Telemark**  
**Discesa**  
**Snowboard**  
**Racchette da neve**  
**Laboratorio specializzato**

# CAVALLO CENTRO SPORT



[www.cavallosport.it](http://www.cavallosport.it)  
via Cuneo 13, tel. 0171.269309  
BORGO SAN DALMAZZO (CN)



**Trekking**  
**Tende e articoli da campeggio**  
**Abbigliamento e attrezzatura per la montagna e il tempo libero**  
**Pesca**

